

CHIRURGIA

Create it 

CHIRURGIA

**NSK**

## INDICE

Surgic Pro2 .....	03 - 10
Surgic Pro .....	11 - 14
Manipoli Chirurgici .....	15 - 18
Osseo 100+ .....	19 - 20
iSD900 .....	21 - 22
VarioSurg 4 .....	23 - 28
Parti di Ricambio e Accessori .....	29 - 30





## Surgic Pro2

Andare oltre.

Il micromotore chirurgico più applaudito a livello internazionale Surgic Pro si è evoluto in Surgic Pro2.

I miglioramenti sono 3: operatività, sicurezza ed espandibilità wireless.

Oltre a migliorare ulteriormente le prestazioni di base di Surgic Pro, la sua estrema adattabilità di connessione a vari altri dispositivi esterni garantisce comfort, sicurezza ed efficienza migliorati per l'operatore, durante il trattamento dentale. I professionisti del settore necessitano di massima affidabilità e sicurezza durante la pratica clinica; la risposta è la tecnologia NSK: prestazioni di prossima generazione.



# OPERATIVITÀ

È stata introdotta una serie di miglioramenti che assicurano un comfort superiore durante il trattamento degli impianti, ponendo le esigenze degli operatori professionisti al primo posto.

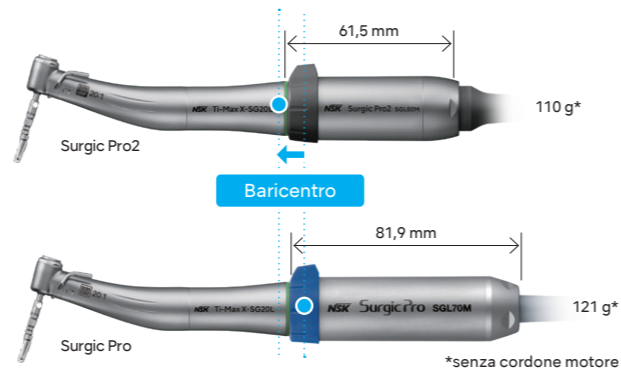


## Migliore operabilità Un nuovo motore più compatto

Grazie alla tecnologia NSK, il peso e le dimensioni del micromotore sono stati significativamente ridotti. L'operabilità durante il trattamento è stata notevolmente migliorata spostando il baricentro del manico più vicino alla testina. Questo aumenta l'efficienza e riduce l'affaticamento durante il trattamento dell'impianto.

Lunghezza  
24,9% IN MENO

Peso  
9,1% IN MENO



## Operatività e visibilità superlative Ampio pannello touch LCD a colori

La visibilità è garantita dall'ampio pannello touch LCD ad alto contrasto e retroilluminato. Il display può essere regolato a 10 diversi livelli di intensità. Le icone del display, intuitive e di facile comprensione, consentono lo svolgimento del trattamento senza interruzioni.

## Pompa di irrigazione fluida e silenziosa

Il nuovo modello di pompa di irrigazione garantisce un flusso dell'acqua di irrigazione fluido e con un livello di rumorosità molto ridotto. L'impostazione del tubo di irrigazione è più semplice e lo rende più facile da usare. I componenti della pompa che prima sporgevano dal corpo principale sono stati inseriti in un design più compatto ed elegante. Le dimensioni dell'unità di controllo principale sono state ridotte in modo da creare spazio durante le operazioni chirurgiche.

## La visibilità è sensibilmente migliorata, grazie al LED a colori ad alta risoluzione

L'uso del LED a colori ad alta risoluzione consente di vedere il sangue e le gengive come se fossero illuminati in modo naturale, offrendo così una migliore visibilità durante la chirurgia dentale. La luminosità può essere impostata a 10 livelli di intensità differenti per assicurare il miglior supporto durante il lavoro. Il surriscaldamento grazie alla luce LED è minimo e garantisce maggior sicurezza per lunghi periodi di utilizzo ed un ciclo di vita prolungato rendendo quindi lo strumento più economico.



LED a colori ad alta risoluzione

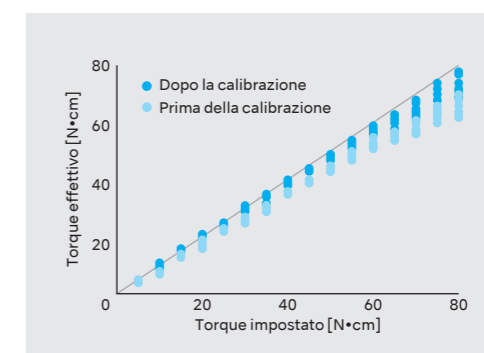
LED standard bianco

# SICUREZZA

Con Surgic Pro2 le procedure sono rese più sicure grazie al miglioramento della precisione della coppia, combinata con il dispositivo di misurazione ISQ, Osseo 100+.

## L'attenzione di NSK alla precisione garantisce un trattamento sicuro grazie ad una calibrazione ancora più accurata.

I motori da impianto presentano solitamente una discrepanza tra il valore di coppia nominale e il valore effettivo di coppia in uscita, a seconda del livello di frizione dei cuscinetti e degli ingranaggi del contrangolo. Per eseguire un trattamento implantare sicuro, questa differenza dei valori di coppia deve essere corretta. Questa correzione è detta calibrazione della coppia. Il precedente modello Surgic Pro non considerava alcuni parametri che invece il nuovo modello analizza e verifica per migliorare la qualità della calibrazione: corrente di carico e carico dei cuscinetti. In questo modo si è ottenuta l'accuratezza dei valori della coppia richiesti nella chirurgia implantare. Riducendo al minimo la discrepanza tra il valore della coppia impostato e quello reale della coppia in uscita, si migliora la sicurezza durante il trattamento.



## Osseo 100+ per un trattamento più affidabile

Osseo 100+ misura la stabilità dell'impianto per aiutare a decidere quando caricarlo. Particolarmente importante quando si utilizzano protocolli che prevedono tempi di trattamento più brevi e in caso di pazienti ad alto rischio.

Connettendosi a Surgic Pro2 è possibile condividere e gestire su terminali esterni il valore ISQ misurato.

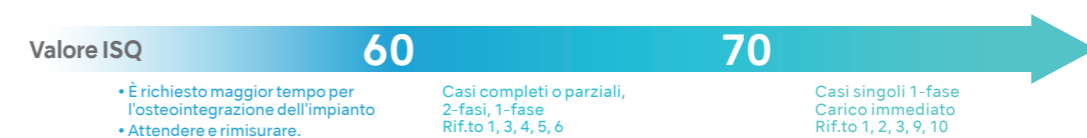


Misurazione del valore ISQ a distanza. Nessun impatto aggiuntivo sull'impianto o la spalla dell'impianto.

## La micro mobilità diminuisce drasticamente tra 60 e 70 ISQ

È possibile misurare il grado di osteointegrazione misurando un valore di base al posizionamento dell'impianto e un altro prima del carico.

\*Quanto segue non è una raccomandazione clinica di NSK.



1. Sennerby L Prof., Implantologie 2013; 21(1): 21-23 2. Kokovic V, Jung R, Feloutzis A, Todovic V, Jurisic M, Hammerle C. Clinical Oral Implants Research, 00, 2013, 1-6 3. M Bornstein, C Hart, S Halbritter, D Morton, D Buser, Prof. Dr. med. dent. Clin Implant Dent Relat Res 2009 4. Serge Baltayan, Joan Pi-Anfruns, Tara Aghaloo, Peter Moy. J Oral Maxillofac Surg 74:1145-1152, 2016 5. P O Ostman, Private practitioner, Falun- and Biomaterial Group, Sahlgrenska Academy Gothenburg. Clinical Implant Dentistry and Related Research, Volume 7, Supplement 1, 2015 6. Daniel Rodrigo, Luis Aracil, Conchita Martin, Mariano Sanz. Clin. Oral Impl. Res. 21, 2010; 255-261 7. Pagliani L, Sennerby L, Pettersson A, Verrocchi D, Volpe S & Andersson P. Journal of Oral Rehabilitation 2012 8. P Trisi PhD, T Carlesi DDS, M Colagiovanni DDS, G Peretti MD, DDS. Journal of Osteology and Biomaterials, Volume 1, Number 3, 2010 9. S Hicklin, E Schneebeil, V Chappuis, S Francesco, M Janner, D Buser, U Bragger. Clin. Oral Impl. Res. 00, 2015; 1-9 10. L. Millilo, C. Flandaca, F. Giannoulis, L. Ottria, A. Lucchese, F. Silvestre, M. Petrucci. Oral & Implantology - anno IX - n. 3/2016



# ESPANDIBILITÀ WIRELESS

L'ambito del trattamento implantare risulta sensibilmente ampliato, grazie alla connessione senza fili con molteplici dispositivi.

VarioSurg 4

PEDALE DI CONTROLLO WIRELESS

Surgic Pro2

Osseo 100+

iPad

## Connesso a Osseo 100+

Osseo 100+ misura il quoziente di stabilità dell'impianto senza contatto e può essere collegato tramite Bluetooth®, consentendo la conferma dell'ISQ tramite un'interfaccia condivisa. È possibile condividere e gestire i dati di questi punteggi ISQ misurati su altri terminali tramite Surgic Pro2.

Surgic Pro2 offre di per sé un'elevata estensibilità, in quanto la funzione ISQ è già presente al suo interno. Sono sufficienti 3 semplici passaggi per utilizzare Osseo 100+.



iPad è un marchio Apple Inc.

## Funzione di collegamento tra Surgic Pro2 e VarioSurg 4

VarioSurg 4 è dotato di funzionalità Bluetooth® integrata, per una facile connessione al micromotore chirurgico Surgic Pro2. Ciò consente il funzionamento di entrambe le unità con un unico pedale di controllo wireless. È possibile passare agevolmente da un sistema all'altro per un flusso di lavoro fluido ed efficiente.



Link Stand3

Surgic Pro2

## Connessione con iPad

Installando un'applicazione dedicata e collegando un iPad all'unità di controllo, è possibile visualizzare in tempo reale i dati procedurali dettagliati, come la velocità di rotazione e l'intervallo di coppia. I dati procedurali possono essere visualizzati e salvati connettendosi a VarioSurg 4 e Osseo 100+. La gestione dei dati di tracciabilità dei dettagli procedurali permette di adeguare il trattamento implantare ai singoli pazienti.



## Connessione al pedale di controllo wireless

La connettività Bluetooth consente la scelta del posizionamento ottimale senza doversi preoccupare della lunghezza del cavo. Il pedale di controllo è 400 g più leggero rispetto al modello precedente (compreso il supporto) ed è quindi comodo da riposizionare, permettendo così di restare concentrati sul trattamento. La "Selezione del liquido di raffreddamento", la "Selezione del programma" e la "Velocità di rotazione" possono essere personalizzate mediante i 3 pulsanti incorporati che consentono all'operatore di selezionare la modalità di funzionamento preferita. L'alimentatore ad alta efficienza energetica utilizza 3 batterie AAA, che durano circa 6 mesi. Una spia intermittente indica quando le batterie si stanno scaricando.

Progettazione ad alta efficienza energetica (3 batterie AAA / 6 mesi)

Una spia intermittente indica quando le batterie sono scariche

Impermeabile e compatibile IPX8



# Surgic Pro2



## Set Completo con X-SG20L

Con Luce	MODELLO	CODICE
●	<b>Surgic Pro2 OPT</b>	<b>Y1004195</b>

### Contenuto

- Unità di controllo con AHC
- Micromotore SGL80M con LED
- Manipolo con luce X-SG20L (Riduttore 20:1)
- PEDALE DI CONTROLLO WIRELESS
- Tubo di irrigazione (Conf. da 3 pz)

## Set Completo con SG20

Con Luce	MODELLO	CODICE
—	<b>Surgic Pro2 NON-OPT</b>	<b>Y1004196</b>

### Contenuto

- Unità di controllo senza funzione di memorizzazione dati
- Micromotore SG80M senza luce
- Manipolo SG20 (Riduttore 20:1)
- PEDALE DI CONTROLLO WIRELESS
- Tubo di irrigazione (Conf. da 3 pz)

### Specifiche tecniche

[Unità di controllo con AHC]

- Alimentazione : AC 100-240V 50/60 Hz
- Programmi : 8 programmi / sistemi implantari
- Dimensioni : L 245 x P 235 x H 90 mm
- Peso : 2,1 kg

[Micromotore]

- Torque : 5-80 Ncm
- Velocità del motore : 200-40.000 rpm
- Potenza illuminazione : oltre 32.000 LUX (micromotore con LED)
- Peso : 0,2 kg (con cavo del motore)

[PEDALE DI CONTROLLO WIRELESS]

- Funzioni del pedale di controllo : pulsante Programma, controllo della velocità, pulsante per la regolazione del flusso irrigazione, pulsante Avanti/Indietro
- Dimensioni : L 260 x P185 x H 65 mm
- Peso : 1,1 kg (con supporto)
- Alimentazione elettrica : Tre batterie alcaline da 1,5 V AAA / Micro / LR03

## OPZIONALE

### FOOT CONTROL

Comando a pedale wireless per Surgic Pro2



MODELLO	CODICE
<b>FC-81</b>	<b>Z1401001</b>

### Link Stand3

Con la staffa di supporto Surgic Pro2 e VarioSurg 4 possono essere impilati in modo sicuro per risparmiare spazio.



MODELLO	CODICE
<b>Link Stand3</b>	<b>Z1623001</b>

### Cassetta di sterilizzazione

La cassetta di sterilizzazione è stata progettata per il trattamento sicuro e lo stoccaggio dei componenti di Surgic Pro2.



MODELLO	CODICE
<b>SG-CASE</b>	<b>S900040</b>

• Dimensioni : L 279 x P 183 x H 34 mm

### Valigetta

Valigetta per tutti i componenti e gli accessori di Surgic Pro2



MODELLO	CODICE
<b>Valigetta</b>	<b>Y1004219</b>

• Dimensioni : L 534 x P 427 x H 207 mm

### iCart Duo

I sistemi chirurgici Surgic Pro2 e VarioSurg 4 e gli accessori relativi sono collocati in modo efficiente e funzionale in carrelli speciali.

MODELLO	CODICE
<b>iCart Duo</b>	<b>S9090</b>

• Dimensioni : H 101,65 cm • Peso : 16,5 kg





# Surgic Pro



## Accuratezza impeccabile

Velocità e Torque estremamente precisi per una massima sicurezza durante il funzionamento.



### Sistema di calibrazione del Torque (AHC)

Il sistema di calibrazione avanzato del Torque NSK (AHC) garantisce il corretto valore di coppia richiesto per i trattamenti specifici. Normalmente si verifica un piccolo disallineamento tra i valori di coppia preimpostati e quelli effettivi a causa dell'attrito tra i cuscinetti e il contrangolo. Il sistema AHC corregge questo disallineamento per garantire valori di coppia precisi.

### Calibrazione ad alta precisione

Le regolazioni dei livelli di velocità, così come la calibrazione di carico e scarico, migliorano la precisione della calibrazione stessa, che può variare anche in funzione dell'utilizzo del manipolo.

### Memorizza otto diversi sistemi implantari

Surgic Pro può memorizzare otto diversi sistemi implantari e un totale di 64 programmi. I parametri programmabili sono il rapporto di trasmissione, la velocità, la direzione del senso di rotazione, il limite di Torque, il volume della soluzione refrigerante e l'intensità d'illuminazione. Ciò è estremamente utile quando si utilizzano impianti di due o più aziende diverse. Una volta completata la programmazione è sufficiente premere un pulsante per richiamare le procedure memorizzate.

### Funzione di memorizzazione dei dati

La funzione di memorizzazione dei dati di Surgic Pro permette di registrare e memorizzare la velocità, i valori di Torque e altri dati relativi al trattamento del paziente. Una tale efficienza nella gestione dei dati aiuta a garantire sicurezza nelle pratiche cliniche. \*La capacità massima della memoria interna è di 100 minuti.

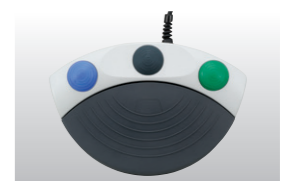
### Gestione dei dati

È possibile accedere facilmente ai dati e scaricarli utilizzando una chiavetta USB. I file possono essere trasferiti e aggiunti alla cartella clinica del paziente. \*Chiavetta USB non inclusa



### Regolazioni del programma senza l'utilizzo delle mani tramite il comando a pedale

I due sistemi possono essere azionati tramite un unico comando a pedale che offre funzioni quali l'attivazione / disattivazione delle onde ultrasoniche, la selezione di avanti e indietro, la selezione del flusso del liquido di raffreddamento e la selezione del programma.



# Surgic Pro



## Surgic Pro+ Set completo con X-DSG20L

Con luce	MODELLO	CODICE
●	<b>Surgic Pro+ OPT-D</b>	<b>Y1003585</b>

### Contenuto

- Unità di controllo con funzione di memorizzazione dati
- Micromotore SGL70M con LED • Pedale di controllo FC-78
- Manipolo con luce X-DSG20L (Riduttore 20:1)
- Tubo di irrigazione (5 pz.) e altri accessori

## Surgic Pro Set completo con X-SG20L

Con luce	MODELLO	CODICE
●	<b>Surgic Pro OPT</b>	<b>Y1003586</b>

### Contenuto

- Unità di controllo senza funzione di memorizzazione dati
- Micromotore SGL70M con LED • Pedale di controllo FC-78
- Manipolo con luce X-SG20L (Riduttore 20:1)
- Tubo di irrigazione (5 pz.) e altri accessori

## Surgic Pro Set completo con SG20

Con luce	MODELLO	CODICE
—	<b>Surgic Pro NON-OPT</b>	<b>Y1003587</b>

### Contenuto

- Unità di controllo senza funzione di memorizzazione dati
- Micromotore SGL70M con LED • Pedale di controllo FC-78
- Manipolo con luce X-SG20L (Riduttore 20:1)
- Tubo di irrigazione (5 pz.) e altri accessori

### Specifiche

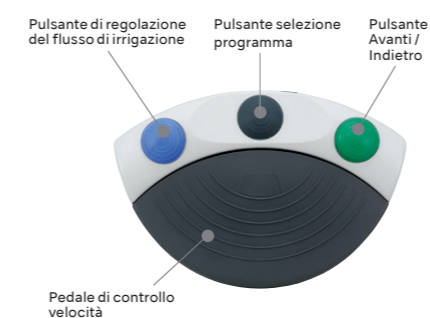
- [Unità di controllo con AHC]
- Alimentazione : 230 V 50/60 Hz
  - Flusso irrigazione max : 75 mL / min
  - Programmi : 8 programmi / sistemi implantari
  - Dimensioni : L 268 x P 220 x H 100 mm
  - USB I / F : 1 porta (solo Surgic Pro+)
  - Memoria integrata : 100 min (solo Surgic Pro+)

- [Micromotore]
- Torque : 5-80 Ncm
  - Velocità del motore : 200-40.000 min<sup>-1</sup>
  - Potenza illuminazione : oltre 32.000 LUX (micromotore con LED)

- [Pedale di controllo]
- Funzioni del pedale di controllo : pulsante Programma, controllo della velocità, pulsante per la regolazione del flusso di irrigazione, pulsante Avanti / Indietro

## Accessori

### Pedale di controllo



MODELLO	CODICE
<b>FC-78</b>	<b>Z1102001</b>

- Con cavo di 2 m

### Staffa (opzionale)

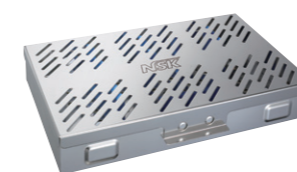
Staffa facile da collegare al pedale di controllo per spostamenti con il piede.



MODELLO	CODICE
<b>Handle Set</b>	<b>Z1027001</b>

### Cassetta di sterilizzazione (Opzionale)

La cassetta di sterilizzazione è stata progettata per il trattamento sicuro e lo stoccaggio dei componenti di Surgic Pro.



MODELLO	CODICE
<b>SG-CASE</b>	<b>S900040</b>

- Dimensioni : L 279 x P 183 x H 34 mm

### Valigetta (Opzionale)

La valigetta di trasporto NSK può contenere tutti i componenti di Surgic Pro e la cassetta di sterilizzazione opzionale.



MODELLO	CODICE
<b>Valigetta (Surgic Pro)</b>	<b>Y1001952</b>

- Dimensioni : L 534 x P 427 x H 207 mm

### iCart Duo (Opzionale)

Per installare l'unità di controllo e gli accessori sul carrello.



MODELLO	CODICE
<b>iCart Duo</b>	<b>S9090</b>

- Dimensioni : H 101,65 cm • Peso : 16,5 kg



# Manipoli per implantologia

## Manipoli Chirurgici Impianto



### Contrangolo smontabile

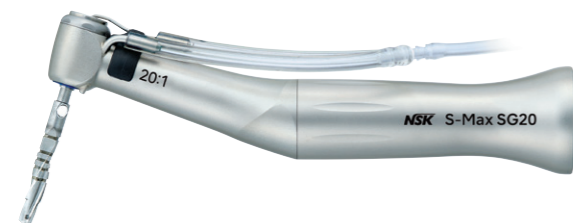
Rapporto di trasmissione	Con Luce	MODELLO	CODICE
Riduttore 20:1	●	X-DSG20L	C1068
Riduttore 20:1	—	X-DSG20	C1067

- Torque max : 80 Ncm • Velocità max : 2.000 rpm
- Struttura in titanio con rivestimento antigraffio DURACOAT
- Fibre ottiche Cellular Glass (X-DSG20L)
- Doppio sistema di auto-protezione
- Meccanismo Ultra Push • Raffreddamento interno ed esterno



Rapporto di trasmissione	Con Luce	MODELLO	CODICE
Riduttore 20:1	●	X-SG20L	C1003

- Torque max : 80 Ncm • Velocità max : 2.000 rpm
- Struttura in titanio con rivestimento antigraffio DURAGRIP
- Fibre ottiche Cellular Glass • Doppio sistema di auto-protezione
- Meccanismo Ultra Push • Raffreddamento interno ed esterno



Rapporto di trasmissione	Con Luce	MODELLO	CODICE
Riduttore 20:1	—	SG20	C1010

- Torque max : 80 Ncm • Velocità max : 2.000 rpm
- Struttura in acciaio inossidabile • Doppio sistema di auto-protezione
- Meccanismo Ultra Push • Raffreddamento interno ed esterno

## Manipoli Chirurgici Contrangoli (Moltiplicatore)



Rapporto di trasmissione	Con Luce	MODELLO	CODICE
Moltiplicatore 1:3	●	X-SG93L	C1004
Moltiplicatore 1:3	—	X-SG93	C1007

- Velocità max : 120.000 rpm
- Struttura in titanio con rivestimento antigraffio DURAGRIP
- Fibre ottiche Cellular Glass (X-SG93L) • Sistema Clean Head
- Meccanismo Ultra Push • Raffreddamento esterno • Per frese FG (ø1,6)



Rapporto di trasmissione	Con Luce	MODELLO	CODICE
Moltiplicatore 1:3	●	Z-SG45L	C1107
Moltiplicatore 1:3	—	Z-SG45	C1108

- Velocità max : 120.000 rpm
- Struttura in titanio con rivestimento antigraffio DURAGRIP
- Fibre ottiche Cellular Glass (Z-SG45L) • Sistema Clean Head
- Meccanismo Ultra Push • Raffreddamento esterno
- Per frese FG (ø1,6, 20-25 mm) • Cuscinetti in ceramica
- Sistema antiriscaldamento

## Manipoli Chirurgici Contrangoli (Rapporto 1:1)



Rapporto di trasmissione	Con Luce	MODELLO	CODICE
Rapporto 1:1	●	X-SG25L	C1011

- Velocità max : 40.000 rpm
- Struttura in titanio con rivestimento antigraffio DURAGRIP
- Fibre ottiche Cellular Glass • Sistema Clean Head
- Meccanismo Ultra Push • Raffreddamento esterno • Per frese CA (ø2,35)



Rapporto di trasmissione	Con Luce	MODELLO	CODICE
Rapporto 1:1	●	X-SG65L	H1009
Rapporto 1:1	—	X-SG65	H1038

- Velocità max : 40.000 rpm
- Struttura in titanio con rivestimento antigraffio DURAGRIP
- Fibre ottiche Cellular Glass (X-SG65L) • Sistema Clean Head
- Raffreddamento esterno • Per frese HP (ø2,35)

# Manipoli per implantologia

## Manipolo per Impianti Zigomatici



Rapporto di trasmissione	Con Luce	MODELLO	CODICE
Riduttore 20:1	—	SGX-E20R	HA1200

- Torque max : 50 Ncm • Velocità max : 2.000 rpm
- Struttura in acciaio inossidabile • Manipolo angolare
- Mandrino a rotazione • Raffreddamento esterno
- Per preparazione osteotomica / inserimento di impianti zigomatici per maxillofacciale / chirurgia orale

# Manipoli per micro chirurgia



Rapporto di trasmissione	MODELLO	CODICE
Rapporto 1:1	SGS-ES	H264

- Velocità max : 40.000 rpm • Sistema Twist • Manipoli dritti
- Per frese chirurgiche (ø2,35)



Rapporto di trasmissione	MODELLO	CODICE
Moltiplicatore 1:2	SGS-E2S	H266

- Velocità max : 80.000 rpm • Sistema Twist • Manipoli dritti
- Per frese chirurgiche (ø2,35)



Rapporto di trasmissione	MODELLO	CODICE
Rapporto 1:1	SGA-ES	H263

- Velocità max : 40.000 rpm • Sistema Twist • Manipoli angolati 20°
- Per frese chirurgiche (ø2,35)



Rapporto di trasmissione	MODELLO	CODICE
Moltiplicatore 1:2	SGA-E2S	H265

- Velocità max : 80.000 rpm • Sistema Twist • Manipoli angolati 20°
- Per frese chirurgiche (ø2,35)

# Manipoli micro seghetto



Rapporto di trasmissione	MODELLO	CODICE
Riduttore 3,2:1	SGR2-E	SH162

- Azione alternata 1,8 mm • Con boccola spray esterno



Rapporto di trasmissione	MODELLO	CODICE
Riduttore 3,5:1	SGO2-E	SH164

- Azione oscillatoria 17° • Con boccola spray esterno



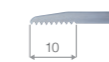
Rapporto di trasmissione	MODELLO	CODICE
Riduttore 3,2:1	SGT2-E	SH163

- Azione sagittale 3° • Con boccola spray esterno

## Lame per azione alternata

MODELLO	CODICE
---------	--------

**SGR-1** **Y900072**  
• Spessore lama 0,35 mm • Conf. da 10 lame



**SGR-2** **Y900073**  
• Spessore lama 0,35 mm • Conf. da 10 lame



**SGR-3** **Y900074**  
• Spessore lama 0,35 mm • Conf. da 10 lame



## Lame per azione sagittale

MODELLO	CODICE
---------	--------

**SGT-1** **Y900075**  
• Spessore lama 0,35 mm • Conf. da 10 lame



**SGT-2** **Y900076**  
• Spessore lama 0,35 mm • Conf. da 10 lame



## Lame per azione oscillatoria

MODELLO	CODICE
---------	--------

**SGO-1** **H174034**  
• Spessore lama 0,3 mm • Lama singola



**SGO-2** **H174044**  
• Spessore lama 0,3 mm • Lama singola



**SGO-3** **H174031**  
• Spessore lama 0,3 mm • Lama singola



**SGO-4** **H174041**  
• Spessore lama 0,3 mm • Lama singola



**SGO-5** **H174032**  
• Spessore lama 0,35 mm • Lama singola



**SGO-6** **H174042**  
• Spessore lama 0,35 mm • Lama singola



\* Le lame sono vendute separatamente.



# Osseo 100+

## Rimuove i dubbi

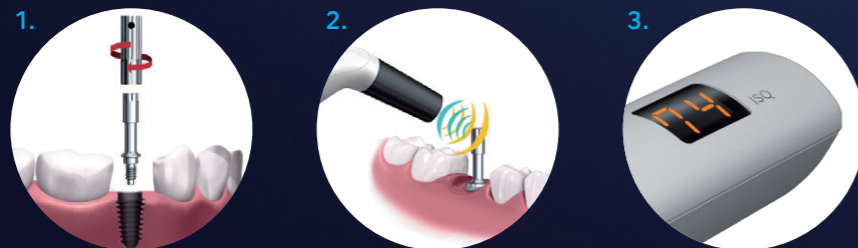
Osseo 100+ misura la stabilità dell'impianto e l'osteointegrazione al fine di ottimizzare la decisione relativa a quando caricare l'impianto. Particolarmente importante in caso di utilizzo di protocolli che prevedono trattamenti a tempo limitato e in caso di trattamento di pazienti ad alto rischio.

**Riduce i tempi di trattamento**

Una fase, carico immediato, carico precoce

### Procedura in 3 fasi

1. MultiTipeg™ viene fissato all'impianto. Si avvita senza fatica nella filettatura interna dell'impianto (circa 6-8 Ncm di coppia).
2. È sufficiente puntare il magnete sulla parte superiore del MultiTipeg. Non invasivo, obiettivo, accurato e ripetibile. Il perno viene eccitato dagli impulsi magnetici e vibra in base al livello di rigidità presente nell'area di contatto tra l'osso e la superficie dell'impianto.
3. Viene così generato un valore ISQ che appare sul display del dispositivo. Questo valore rappresenta il livello di stabilità sulla scala universale ISQ - da 1 a 99. Maggiore è il valore ISQ, maggiore è la stabilità dell'impianto.



Questa semplice operazione di misurazione dell'ISQ permette di pianificare in anticipo il periodo di carico dell'impianto. La ricostruzione di corone e ponti può essere monitorata ottimizzando le tempistiche di carico in modo da limitare il rischio di fallimenti. Possono essere effettuate misurazioni evitando procedure inutilmente invasive in quanto il dispositivo non entra in contatto direttamente con l'impianto o la spalla dell'impianto.

Connessione senza fili a Surgic Pro2

## Osseo 100+

### Connettività con Surgic Pro2

Quando si è connessi a Surgic Pro2, il valore ISQ viene trasmesso automaticamente. La connessione Bluetooth® garantisce che le procedure cliniche non verranno interrotte.

### Gestione dati senza fili

La misura ISQ può essere condivisa ed elaborata su terminali esterni, tramite Surgic Pro2.



Funzionamento autonomo

## Osseo 100

Montando un MultiTipeg™, la misurazione avviene in un secondo. Un risultato numerico appare su uno schermo a LED a indicare il livello di integrazione dell'impianto.



## MultiTipeg™ Riutilizzabile

- Per tutti i principali sistemi di impianto\*
- Rispetta i tessuti, in titanio resistente
- Autoclavabile circa 20 volte
- Adattamento ottimale alla piattaforma
- Calibrazione secondo lo standard ISQ

\* Sono disponibili diverse varianti di MultiTipeg™ per adattarsi ai diversi sistemi e tipi di impianto. Fare riferimento all'elenco aggiornato del fornitore



### Connessione senza fili a Surgic Pro2

MODELLO	REF
Osseo 100+	Y1004176

**Contenuto**  
 • Dispositivo Osseo100+ • Driver MultiTipeg • Adattatore e spine di rete  
 MultiTipeg™ non incluso, venduto separatamente.

### Funzionamento autonomo

MODELLO	REF
Osseo 100	Y1004175

**Contenuto**  
 • Dispositivo Osseo100 • Driver MultiTipeg • Adattatore e spine di rete  
 MultiTipeg™ non incluso, venduto separatamente.

### Specifiche tecniche

- Alimentazione : 5VDC, 1 VA
- Alimentazione carica batteria : 100-240 VAC, 5VA
- Peso strumento : 78 g
- Tempo di ricarica completa della batteria : circa 3 ore.\*
- Tempo di utilizzo continuo della batteria : circa 1 ora.\*

\*Dipende dalle condizioni dell'utilizzo.





# iSD900

## Più rapido e sicuro

### Trattamenti implantari più rapidi e sicuri

L'avvitatore protesico cordless iSD900 NSK aiuta a fissare e rimuovere in tutta sicurezza le viti protesiche, le cappette e i pilastri di guarigione durante le procedure implantari, aumentando la velocità del trattamento fino al 50%.



#### Vantaggi

- Compatibile con i principali sistemi implantari
- Contrangolo affidabile e durevole con ottima accessibilità
- Avviso acustico che segnala una rotazione inversa
- Batteria standard (AAA Ni-MH) facilmente sostituibile sul posto
- Pannello di controllo LCD con visibilità ed un'operabilità eccezionali

### Si adatta a diversi campi operatori

Può essere difficile mantenere una buona visibilità del campo operatorio durante l'estrazione della mucosa buccale quando si utilizza una chiave a cricchetto convenzionale con entrambe le mani. iSD900 permette di operare con una sola mano, in modo da garantire una migliore visibilità in tutto il campo operatorio.



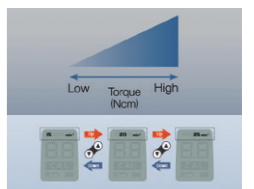
### Sistema di calibrazione del Torque per garantire la sicurezza

L'esclusivo sistema di calibrazione del Torque (TCS) di iSD900 assicura valori di Torque accurati in ogni momento.



### L'intervallo di Torque si adatta a procedure diverse e dispone di tre velocità di rotazione

iSD900 NSK è dotato di un intervallo di Torque di 10-40 Ncm per garantire regolazioni di Torque precise e impostazioni con incrementi 1 o 5 Ncm secondo le procedure. Tre diverse velocità 15, 20 e 25 min<sup>-1</sup> a seconda delle necessità operative.



### Leva ON/OFF di estensione ergonomica

La leva di estensione ON/OFF permette di lavorare più facilmente all'interno della cavità orale ed è rimovibile secondo necessità. La leva può essere autoclavata e termodisinfettata.

### Caricabatteria rapido avanzato

Il caricabatteria rapido avanzato ricarica lo strumento in soli 90 minuti.

#### iSD900 Set completo

MODELLO	CODICE
iSD900	Y1001358

#### Contenuto

- Motore iSD900 • iSD-HP • Caricatore iSD900
- Calibratore Torque • Leva On/Off

#### Specifiche tecniche

- Torque : 10-40 Ncm con incrementi di 1 o 5 Ncm
- Velocità : 15, 20, 25 min<sup>-1</sup>
- Peso : 148 g (iSD900 Motore + iSD-HP)
- Tempo di ricarica : 90 min\* ca.
- Tempo di funzionamento continuo : Max 72 min\*

\* Questi parametri possono variare in base all'ambiente di utilizzo





# VarioSurg 4

Il sistema indispensabile di chirurgia ossea a ultrasuoni

## Il sistema chirurgico per trattamenti implantari

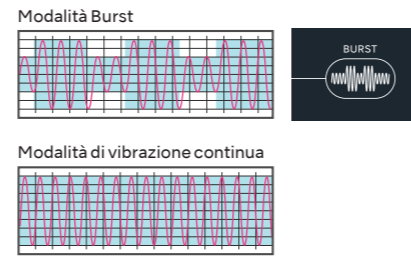
Lo sviluppo del sistema di chirurgia ossea a ultrasuoni VarioSurg prosegue con l'introduzione di VarioSurg 4. Grazie all'innovativa tecnologia a ultrasuoni ad alta potenza e a un'ampia varietà di punte in dotazione per diverse procedure, VarioSurg 4 consente di eseguire in tempi rapidi elaborati interventi di asportazione e rimodellamento osseo. Minimizza i danni ai tessuti molli circostanti e riduce l'invasività rispetto alle micro-frese e alle frese ossee tradizionali. Grazie a nuovi vantaggi come l'integrazione del pedale di controllo wireless, la compatibilità con Surgic Pro2 e un design raffinato ed elegante, VarioSurg 4 è in grado di superare le aspettative dell'operatore semplificando l'ambiente di lavoro.





## Modalità Burst con tre diversi livelli di frequenza

La modalità Burst eroga piccole vibrazioni periodiche in risposta a una vibrazione costante, creando un "effetto martello" ottimale per il taglio dell'osso corticale con variazioni nelle vibrazioni. Questa modalità è selezionabile durante le procedure e, grazie ai tre livelli regolabili, semplifica la selezione della modalità e del livello in base alle esigenze della procedura chirurgica e alle condizioni ossee.

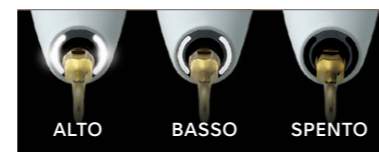


## Funzioni di Feedback e Auto-Tuning per prestazioni di taglio e stabilità costanti

La punta riceve un livello di potenza ottimale grazie al rilevamento automatico delle condizioni dell'area di trattamento. Anche la frequenza di oscillazione viene controllata automaticamente per mantenere il valore della potenza in uscita selezionato per la punta e lo stato di vibrazione. Queste caratteristiche assicurano un livello di potenza stabile e costante per procedure efficienti.

## Intensità di illuminazione regolabile

È possibile selezionare tre diversi livelli di illuminazione.



## Pompa di irrigazione fluida e silenziosa

La pompa di irrigazione garantisce un flusso costante, con un livello di rumorosità molto ridotto. L'impostazione del tubo di irrigazione è semplice. La pompa si inserisce con facilità nel design elegante di VarioSurg 4.



## Livelli dell'acqua variabili

È possibile selezionare cinque diversi livelli di erogazione dell'acqua, in base all'impostazione della potenza e alle condizioni del cavo orale, per raffreddare in modo efficiente la punta selezionata. La potenza massima in uscita della pompa è pari a 76 ml al minuto. Ciò consente di evitare il surriscaldamento della punta e il danneggiamento dei tessuti.

## Pannello di controllo smart e intuitivo

L'aggiunta di un ampio display LCD retro-illuminato e di un pannello touch con pulsanti a icone intuitivi garantisce eccellente visibilità e un funzionamento fluido.



## Manipolo di elevata potenza con design ultra sottile

Questo manipolo ultra sottile e leggero, dotato di due LED, offre un'accessibilità e una visibilità eccezionali. Il design ergonomico e ben bilanciato riduce al minimo l'affaticamento dell'operatore nei trattamenti di lunga durata.

Con luce	MODELLO	CODICE
●	VS4-LED-HPSC	EA14170001

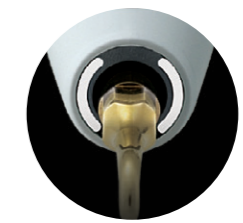
• Cavo da 2 m in dotazione



## I due LED NSK generano una luce simile a quella naturale, offrendo un valore aggiunto per la pratica clinica

Maggiore visibilità: I LED generano una luce naturale, che garantisce una visione più chiara rispetto alle sorgenti luminose alogene.

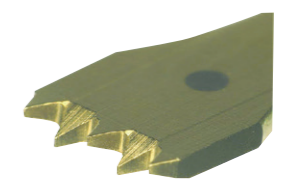
Maggiore durata: Le sorgenti luminose a LED durano più a lungo rispetto alle lampadine alogene.



Due luci a LED

## Punte - Nate dalla precisione di NSK

Ottimizziamo l'affilatura delle nostre punte attraverso un taglio tridimensionale (dentatura) della lama.



## Ampia e versatile gamma di punte

Offriamo un'ampia gamma di punte specifiche per la chirurgia ossea e per trattamenti parodontali ed endodontici.





# VarioSurg 4



## Set completo

Con luce	MODELLO	CODICE
●	<b>VarioSurg 4 (230V)</b>	<b>Y1500706</b>

### Contenuto

- Unità di controllo
- Manipolo LED con cavo da 2 m
- Pedale di controllo FC-86
- Cassetta di sterilizzazione
- Supporto per manipolo
- Tubo di irrigazione (3 pz.) e altri accessori
- Kit Base H-S (H-SG1, SG3, SG5, SG6D, SG7D, SG11 e supporto punte)

## Set completo senza pedale di controllo

Con luce	MODELLO	CODICE
●	<b>VarioSurg 4 w/o FC (230V)</b>	<b>Y1500712</b>

### Contenuto

- Unità di controllo
- Manipolo LED con cavo da 2 m
- Cassetta di sterilizzazione
- Supporto per manipolo
- Tubo di irrigazione (3 pz.) e altri accessori
- Kit Base H-S (H-SG1, SG3, SG5, SG6D, SG7D, SG11 e supporto punte)

## Specifiche tecniche

[Unità di controllo]

- Frequenza : 28-32 kHz
- Alimentazione : AC100-240 V 50/60 Hz

- Portata massima della pompa : 76 mL / min
- Programmi : SURG x 5, ENDO x 2, PERIO x 2
- Dimensioni : L 245 x P 235 x H 90 mm

## Funzione di collegamento tra Surgic Pro2 e VarioSurg 4

VarioSurg 4 è dotato di funzionalità Bluetooth® integrata, per una facile connessione al micromotore chirurgico Surgic Pro2. Ciò consente il funzionamento di entrambe le unità con un unico pedale di controllo wireless. È possibile passare agevolmente da un sistema all'altro per un flusso di lavoro fluido ed efficiente.



## Opzionale

### Pedale di controllo



MODELLO	CODICE
<b>FC-86</b>	<b>ZF16040001</b>



MODELLO	CODICE
<b>FC-78</b>	<b>Z1102003</b>

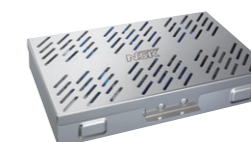
• Con cavo di 2 m

### Link Stand



MODELLO	CODICE
<b>Link Stand3</b>	<b>ZA16230001</b>

### Cassetta di sterilizzazione



MODELLO	CODICE
<b>VA-SG-CASE</b>	<b>Z313102</b>

- Dimensioni : L 281 x P 171.5 x H 47 mm
- Dispone di scomparti dedicati per il manipolo, il cavo, la chiave per la sostituzione delle punte e i portapunte.

### Valigetta di trasporto



MODELLO	CODICE
<b>Valigetta di trasporto</b>	<b>Y1500783</b>

• Dimensioni : L 534 x P 427 x H 207 mm

### iCart Duo



MODELLO	CODICE
<b>iCart Duo</b>	<b>S9090</b>

• Dimensioni : H 101,65 cm • Peso : 16,5 kg

## Parti di Ricambio e Accessori

### Surgic Pro2

MODELLO	PRODOTTO	CODICE
<b>SGL80M</b> Micromotore con luce e cordone		<b>Y1004211</b>
<b>SG80M</b> Micromotore con cordone		<b>Y1004212</b>
<b>Supporto tubo</b>		<b>E1198105</b>
<b>FC-81</b> Pedale di controllo wireless		<b>Z1401001</b>

MODELLO	PRODOTTO	CODICE
<b>Supporto per soluzione fisiologica</b>		<b>U370152</b>
<b>Tubo irrigazione</b> (Conf. da 5 pz)		<b>Y900113</b>
<b>Cavo di alimentazione AC</b>		<b>U260414</b>
<b>Supporto manipolo</b>		<b>Z1402110</b>

MODELLO	PRODOTTO	CODICE
<b>Fresa calibrazione</b>		<b>Z1057101</b>
<b>Supporto tubo fisiologica</b> (Conf. da 7 pz)		<b>Y900083</b>
<b>Tappo protezione</b>		<b>10001595</b>
<b>SG-CASE</b> Cassetta di sterilizzazione		<b>S900040</b>

### Surgic Pro2 / VarioSurg 4

MODELLO	PRODOTTO	CODICE
<b>Link Stand3</b>		<b>ZA16230001</b>

### Surgic Pro

MODELLO	PRODOTTO	CODICE
<b>SGL70M</b> Micromotore con luce e cordone		<b>E1023</b>
<b>SG70M</b> Micromotore e cordone		<b>E1025</b>
<b>Supporto tubo</b>		<b>E295105</b>
<b>FC-78</b> Pedale di controllo		<b>Z1102001</b>

MODELLO	PRODOTTO	CODICE
<b>Set maniglia</b>		<b>Z1027001</b>
<b>Supporto per soluzione fisiologica</b>		<b>U370152</b>
<b>Tubo irrigazione</b> (Conf. da 5 pz)		<b>Y900113</b>
<b>Supporto manipolo</b>		<b>Z1029201</b>

MODELLO	PRODOTTO	CODICE
<b>Fresa calibrazione</b>		<b>Z1057101</b>
<b>Supporto tubo</b> (Conf. da 7 pz)		<b>Y900083</b>
<b>Tappo protezione</b>		<b>10001595</b>
<b>SG-CASE</b> Cassetta di sterilizzazione		<b>S900040</b>

### Manipolo per chirurgia

MODELLO	PRODOTTO	CODICE
<b>Ago irrigazione interna</b>		<b>10000324</b>
<b>Supporto ago</b> Per X-DSG20L, X-DSG20, X-SG20L		<b>20000396</b>
<b>Supporto ago</b> Per SG20		<b>20000357</b>

MODELLO	PRODOTTO	CODICE
<b>Connettore Y</b>		<b>C823752</b>
<b>Specillo per pulizia</b>		<b>20000512</b>

### Manipolo per Impianti Zigomatici

MODELLO	PRODOTTO	CODICE
<b>Boccola irrigazione</b> Per SGX-E20R		<b>HA12000122</b>

### Manipolo per micro chirurgia

MODELLO	PRODOTTO	CODICE
<b>Boccola irrigazione</b> Per SGS, SGA		<b>H263018</b>

### Manipoli micro seghetto

MODELLO	PRODOTTO	CODICE
<b>Boccola irrigazione</b> Per SGR, SGT, SGO		<b>SH162035</b>

MODELLO	PRODOTTO	CODICE
<b>Chiave 8x5</b>		<b>K040751</b>

### Osseo 100+ / Osseo 100

MODELLO	PRODOTTO	CODICE
<b>MulTipeg Driver</b>		<b>55003</b>
<b>Copertura sterile</b>		<b>55105</b>
<b>Adattatore</b>		<b>55263</b>

MODELLO	PRODOTTO	CODICE
<b>EU spina</b>		<b>55264</b>
<b>UK spina</b>		<b>55265</b>

MODELLO	PRODOTTO	CODICE
<b>AU spina</b>		<b>55266</b>
<b>US spina</b>		<b>55267</b>

### iSD900

MODELLO	PRODOTTO	CODICE
<b>Base ricarica iSD900</b>		<b>U1070001</b>
<b>Motore iSD900</b>		<b>E1060001</b>
<b>iSD-HP</b>		<b>C1060001</b>

MODELLO	PRODOTTO	CODICE
<b>Cavo di alimentazione</b>		<b>U439550</b>
<b>Calibratore Torque</b>		<b>Z1056001</b>
<b>Fresa calibrazione</b>		<b>Z1057101</b>

MODELLO	PRODOTTO	CODICE
<b>Levetta On/Off</b>		<b>Z1070001</b>
<b>Batterie ricaricabili Ni-MH</b> (Conf. da 2 pz)		<b>Y900103</b>

\* Utilizzare solo batterie ricaricabili formato AAA Ni-MH (Nickel Metal Hydride). Non utilizzare batterie non ricaricabili.

### VarioSurg 4

MODELLO	PRODOTTO	CODICE
<b>Chiave sostituzione punta E</b> Per V10-S		<b>Z217399</b>
<b>CR-40</b> Chiave punta VS Per SG1A, SGBA, Socket Lift Tip		<b>Z305350</b>
<b>CR-30</b> Chiave dinamometrica		<b>10000977</b>
<b>FC-86</b>		<b>ZF16040001</b>

MODELLO	PRODOTTO	CODICE
<b>FC-78</b>		<b>Z1102003</b>
<b>VS4-LED-HPSC</b>		<b>EA14170001</b>
<b>Supporto punta</b>		<b>Z221086</b>
<b>Supporto manipolo</b>		<b>Z1029201</b>

MODELLO	PRODOTTO	CODICE
<b>Supporto per soluzione fisiologica</b>		<b>U370152</b>
<b>Tubo irrigazione</b> (Conf. da 5 pz)		<b>Y900113</b>
<b>Supporto tubo</b> (Conf. da 7 pz)		<b>Y900767</b>
<b>VA-SG-CASE</b> Cassetta di sterilizzazione		<b>Z313102</b>