

TURBINE





Categoria	Premium	Advanced	Special	Special	Basic	Basic
Corpo	Titanio	Acciaio	Titanio	Acciaio	Acciaio	Acciaio
DURAGRIP	●					
DURACOAT			●			
Quick Stop	●					
Cuscinetti in Ceramica	●	●	●	●	●	●
Fibre ottiche Cellular Glass	●	●	●	●		
Sistema Clean Head	●	●	●	●	●	●
Meccanismo Push	●	●	●	●	●	●
Acqua Spray	Quadruplo	Quadruplo	Triplo	Singolo	Quadruplo	Singolo
Microfiltro	●					
Presca ergonomica	●	●	●	●	●	●

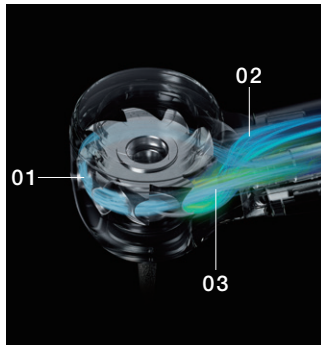
# Ti-Max Z

Premium



## DYNAMIC POWER SYSTEM

Il nuovo sistema DYNAMIC POWER SYSTEM offre un'esperienza di taglio rivoluzionaria. Oltre al foro di scarico allargato, alla struttura ottimizzata dell'ugello e al cestello del rotore più grande, i rotori sono realizzati in acciaio inossidabile (tre volte più pesante dell'alluminio) per offrire la maggiore potenza di rotazione nella categoria.



### 01. Pale rotanti più ampie

L'area di esposizione all'aria ha un'ampiezza doppia rispetto ai modelli tradizionali. L'ampia superficie delle pale cattura l'aria senza sprechi per raggiungere una coppia elevata.

### 02. Canale di scarico allargato

Il canale di scarico più largo elimina rapidamente l'aria catturata dalle pale del rotore. L'evacuazione facilitata aumenta la coppia alle basse velocità di rotazione.

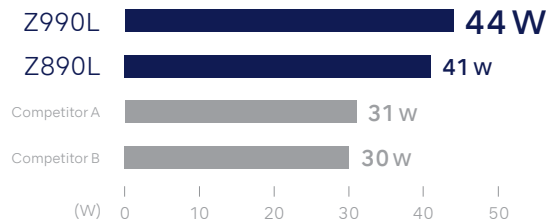
### 03. Ugello cilindrico allungato

La struttura ottimizzata dell'ugello genera un flusso bilanciato per ridurre lo spreco d'aria. La potenza dell'aria viene convertita in energia rotazionale con elevata efficienza.

## Vengono combinate le migliori tecnologie per ottenere una potenza eccezionale.

Abbiamo sviluppato il DYNAMIC POWER SYSTEM sfruttando i software più avanzati di simulazione dei fluidi per convertire in modo efficiente l'aria in potenza e ottenere un aumento significativo della potenza da 26 a 44 W\*. Il nuovo modello è la punta di diamante di NSK, specialista nel settore dei manipoli, e ne sfrutta tutte le tecnologie, come la fusione esclusiva di coppia elevata e alta potenza, l'angolazione della testina e la presa ottimale.

● Confronto della potenza con altri prodotti della concorrenza (ricerca interna)\*

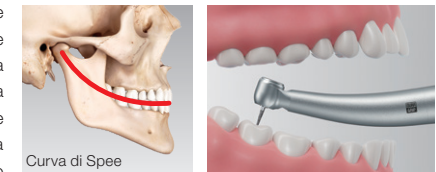


\*Pressione dell'aria a 0,42 Mpa

## USABILITÀ

### Corpo leggero in titanio e angolazione a 100° della testina

La struttura interna è stata corretta per ridurre il peso del 16% rispetto al modello precedente (ottenendo la parte esterna più leggera tra i marchi concorrenti principali). La testina con angolazione a 100° si adatta alle curve fisiologiche del cavo orale (curva di Spee e curva di Wilson) facilitando l'accesso e agevolando le operazioni di taglio a coppia elevata per il trattamento ottimale del cavo orale.



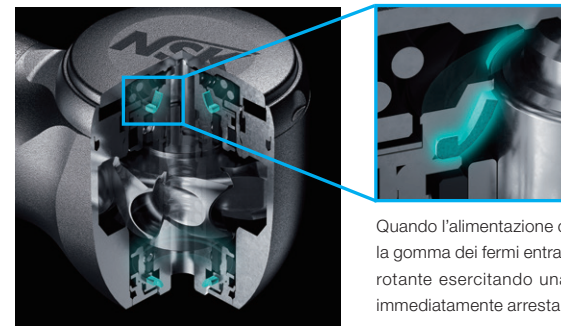
### Confronto con il modello precedente



## SICUREZZA E CONTROLLO DELLE INFEZIONI

### Quick Stop

Il sistema Quick Stop, che interrompe la rotazione ad alta velocità in circa un secondo, si trova sulla parte anteriore e posteriore della testina. Le due funzioni Quick Stop consentono di arrestare rapidamente il dispositivo per impedire la rotazione inerziale e ridurre il rischio di intrappolamento intraorale e di penetrazione di materiale estraneo, garantendo così un trattamento estremamente sicuro. \*Funzione Quick Stop solo per Z990L / Z890L



Quando l'alimentazione dell'aria viene interrotta, la gomma dei fermi entra in contatto con l'albero rotante esercitando una coppia frenante che immediatamente arresta la rotazione del rotore.



## TECNOLOGIA & FUNZIONALITÀ

### QUICK STOP FUNCTION

Le due funzioni Quick Stop consentono di arrestare rapidamente il dispositivo per impedire la rotazione inerziale e ridurre il rischio di intrappolamento intraorale e di penetrazione di materiale estraneo, garantendo così un trattamento estremamente sicuro.

### DYNAMIC POWER SYSTEM

L'elevata potenza di 44 W e il "Dynamic Power System", uniti al cestello del rotore più grande, garantiscono una potenza di taglio senza precedenti. Inoltre, l'unità è abbastanza resistente da sopportare una pressione dell'aria di 0,42 MPa.

### DURAGRIP

Questo trattamento della superficie esterna protegge la turbina dai graffi e la rende confortevole al tatto, garantendo una presa ottimale.

### Microfiltro

Il microfiltro con diametro di 0,3 mm impedisce alle particelle di penetrare nello spray, riducendo le ostruzioni e migliorando le procedure di pulizia.

### Spray quadruplo con raggio di raffreddamento maggiorato

Raffredda la fresa in maniera efficace e completa senza interferire sulla visibilità. L'iniezione bidirezionale di acqua consente di raffreddare correttamente frese di diversa lunghezza.

### Compatibile con tutti gli attacchi

La gamma completa comprende diversi modelli compatibili con la maggior parte degli attacchi presenti sul mercato.



# Ti-Max Z Premium



**DYNAMIC POWER SYSTEM\***  
 Angolazione della testina a 100°  
 Quick Stop  
 Corpo in titanio con trattamento  
 DURAGRIP resistente ai graffi  
 Fibre ottiche Cellular Glass  
 Cuscinetti in ceramica  
 Meccanismo Push  
 Spray quadruplo  
 Facile sostituzione  
 della cartuccia  
 Sistema Clean Head  
 Microfiltro\*  
 \*Solo Z990L / Z890L



#### Testina Micro

Potenza : 20 W  
 Velocità : 380.000-450.000 min<sup>-1</sup>  
 Misura testina : ø9,0 x H 10,8 mm

#### Testina Miniature

Potenza : 41 W  
 Velocità : 320.000-400.000 min<sup>-1</sup>  
 Misura testina : ø10,6 x H 10,8 mm

#### Testina Standard

Potenza : 44 W  
 Velocità : 280.000-360.000 min<sup>-1</sup>  
 Misura testina : ø12,1 x H 12,7 mm

#### Attacco NSK

Testina	Con luce	MODELLO	CODICE
<b>Micro</b>	●	<b>Z micro</b>	<b>PA2357</b>
<b>Miniature</b>	●	<b>Z890L</b>	<b>PA23720001</b>
<b>Standard</b>	●	<b>Z990L</b>	<b>PA23730001</b>

#### Attacco KaVo®

Testina	Con luce	MODELLO	CODICE
<b>Micro</b>	●	<b>Z micro KL</b>	<b>PA2358</b>
<b>Miniature</b>	●	<b>Z890KL</b>	<b>PA23740001</b>
<b>Standard</b>	●	<b>Z990KL</b>	<b>PA23750001</b>

#### Attacco Sirona®

Testina	Con luce	MODELLO	CODICE
<b>Micro</b>	●	<b>Z micro SL</b>	<b>PA2359</b>
<b>Miniature</b>	●	<b>Z890SL</b>	<b>PA23760001</b>
<b>Standard</b>	●	<b>Z990SL</b>	<b>PA23770001</b>

#### Attacco W&H®

Testina	Con luce	MODELLO	CODICE
<b>Miniature</b>	●	<b>Z890WL*</b>	<b>PA23860001</b>
<b>Standard</b>	●	<b>Z990WL*</b>	<b>PA23870001</b>

#### Attacco Bien-Air®

Testina	Con luce	MODELLO	CODICE
<b>Miniature</b>	●	<b>Z890BL*</b>	<b>PA23840001</b>
<b>Standard</b>	●	<b>Z990BL*</b>	<b>PA23850001</b>

\*Turbine con LED integrato

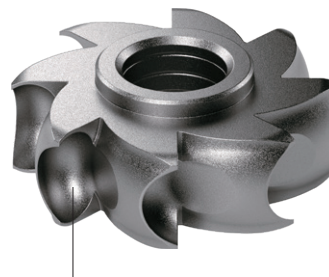


# S-Max M

Advanced



## Ancora più potente

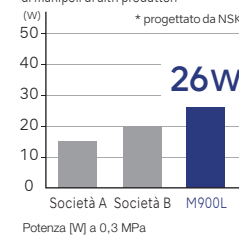


Il design del nuovo rotore è stato ottimizzato utilizzando una simulazione di flusso d'aria rotante, raggiungendo i 26 W di potenza mediante l'utilizzo dell'energia derivante dall'aria.

### Potenza elevata a 26 W

La struttura interna è stata completamente ridisegnata per ottenere una riduzione di rumore e vibrazioni, col nuovo rotore di potenza elevata

Confronto di potenza con la stessa classe di manipoli di altri produttori



## DURABILITÀ

### Corpo completamente in acciaio inox

Il corpo del manipolo in acciaio inossidabile lo rende solido e inattaccabile dalla ruggine. La finitura satinata si adatta in modo confortevole alla tua mano.

### Cuscinetti in Ceramica

I cuscinetti in ceramica sono il 25% più resistenti dell'acciaio e pesano circa la metà, con conseguente usura molto limitata, prolungando così la durata della cartuccia.

### Sistema Clean Head

Il sistema testina pulita dispone di un meccanismo antirisucchio che impedisce a sangue e materiale estraneo, provenienti dalla cavità orale, di penetrare la testina. Di conseguenza i cuscinetti a sfera e le parti meccaniche durano più a lungo.

## USABILITÀ

### Facile sostituzione della cartuccia

Il manipolo è progettato per una cartuccia di tipo a capsula. La cartuccia è facile da sostituire. La sostituzione della cartuccia elimina anche il blocco dell'acqua.

### Spray quadruplo

Più efficace sull'intera fresa per un raffreddamento migliorato.

### Meccanismo Push

La fresa viene rilasciata facilmente grazie al pulsante reattivo e tattile.



# S-Max M Advanced



Corpo in acciaio inox  
 Fibre ottiche Cellular Glass  
 Cuscinetti in ceramica  
 Sistema Clean Head  
 Meccanismo Push  
 Spray quadruplo  
 Cartuccia a capsula facile da sostituire



**Testina Miniature**  
 Potenza : 23 W  
 Velocità : 380.000-450.000 min<sup>-1</sup>  
 Dimensione testina : ø10,6 x H 12,4 mm



**Testina Standard**  
 Potenza : 26 W  
 Velocità : 325.000-430.000 min<sup>-1</sup>  
 Dimensione testina : ø12,1 x H 13,3 mm

## Attacco NSK

Testina	Con luce	MODELLO	CODICE
<b>Miniature</b>	●	<b>M800L</b>	<b>P1253</b>
	—	<b>M800</b>	<b>P1255</b>
<b>Standard</b>	●	<b>M900L</b>	<b>P1254</b>
	—	<b>M900</b>	<b>P1256</b>

## Attacco KaVo®

Testina	Con luce	MODELLO	CODICE
<b>Miniature</b>	●	<b>M800KL</b>	<b>P1257</b>
	—	<b>M900K</b>	<b>P1259</b>
<b>Standard</b>	●	<b>M900KL</b>	<b>P1258</b>
	—	<b>M900K</b>	<b>P1259</b>

## Attacco Sirona®

Testina	Con luce	MODELLO	CODICE
<b>Miniature</b>	●	<b>M800SL</b>	<b>P1261</b>
	—	<b>M900SL</b>	<b>P1262</b>
<b>Standard</b>	●	<b>M900SL</b>	<b>P1262</b>
	—	<b>M900W</b>	<b>P1287</b>

## Attacco W&H®

Testina	Con luce	MODELLO	CODICE
<b>Miniature</b>	●	<b>M800WL*</b>	<b>P1265</b>
	—	<b>M900W</b>	<b>P1287</b>
<b>Standard</b>	●	<b>M900WL*</b>	<b>P1266</b>
	—	<b>M900W</b>	<b>P1287</b>

## Attacco Bien-Air®

Testina	Con luce	MODELLO	CODICE
<b>Miniature</b>	●	<b>M800BL*</b>	<b>P1263</b>
	—	<b>M900BL*</b>	<b>P1264</b>
<b>Standard</b>	●	<b>M900BL*</b>	<b>P1264</b>
	—	<b>M900W</b>	<b>P1287</b>

\*Turbine con LED integrato



# S-Max pico

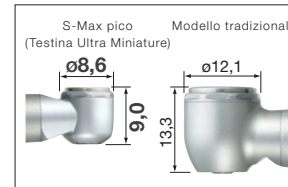
## Special



### Innovativa turbina con testina ultra mini e corpo super sottile

Le turbine S-Max pico sono concepite appositamente per tutte quelle applicazioni minimamente invasive. La testina Ultra Miniature e il corpo super sottile garantiscono una visibilità ottimale del campo operatorio ed una funzionalità operativa più confortevole.

#### Dimensioni delle turbine serie S-Max pico



#### Maggior precisione di intervento con microscopio



La testina Ultra Miniature facilita l'accesso al cavo orale e permette una miglior visibilità. Maggior comfort per i pazienti.

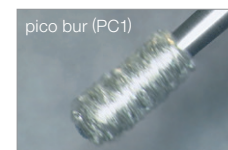
Utilizzo con la tecnica a specchio



#### Frese specifiche per le turbine

##### serie S-Max pico

NSK ha sviluppato delle speciali frese pico (PC1). Frese dal gambo ultra corto, ideali per l'utilizzo con le turbine S-Max pico. Queste frese di elevata precisione sono concentriche, durevoli e ottimizzano le prestazioni delle turbine S-Max pico.



Frese ad alta precisione  
(Velocità di rotazione : 400.000 min<sup>-1</sup>)

# S-Max pico Special



Corpo in acciaio inossidabile  
 Fibre ottiche Cellular Glass  
 Cuscinetti in ceramica  
 Sistema Clean Head  
 Meccanismo Push  
 Spray singolo



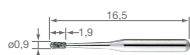
Potenza : 9 W  
 Velocità : 380.000-450.000 min<sup>-1</sup>  
 Dimensione testina : ø8,6 x H 9,0 mm  
 • Per frese gambo corto / ultra corto

Attacco NSK	Con luce	MODELLO	CODICE
●		<b>S-Max pico</b>	<b>P1140</b>
Attacco KaVo®	Con luce	MODELLO	CODICE
●		<b>S-Max pico KL</b>	<b>P1142</b>
Attacco Sirona®	Con luce	MODELLO	CODICE
●		<b>S-Max pico SL</b>	<b>P1143</b>
Attacco W&H®	Con luce	MODELLO	CODICE
●		<b>S-Max pico WLED*</b>	<b>P1145</b>
Attacco Bien-Air®	Con luce	MODELLO	CODICE
●		<b>S-Max pico BLED*</b>	<b>P1144</b>

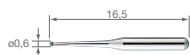
\*Turbine con LED integrato



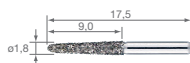
## pico bur



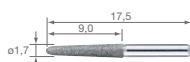
MODELLO	CODICE
<b>PC1</b>	<b>Y1001817</b>
• Conf. da 3 p	



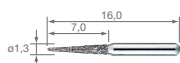
MODELLO	CODICE
<b>PC2</b>	<b>Y1001818</b>
• Conf. da 3 p	



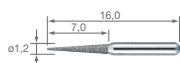
MODELLO	CODICE
<b>PC3</b>	<b>Y1001819</b>
• Conf. da 3 p	



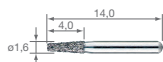
MODELLO	CODICE
<b>PC3ff</b>	<b>Y1002019</b>
• Fresa extra fine	
• Conf. da 3 p	



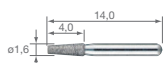
MODELLO	CODICE
<b>PC4</b>	<b>Y1001820</b>
• Conf. da 3 p	



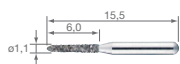
MODELLO	CODICE
<b>PC4ff</b>	<b>Y1002020</b>
• Fresa extra fine	
• Conf. da 3 p	



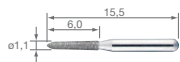
MODELLO	CODICE
<b>PC5</b>	<b>Y1001821</b>
• Conf. da 3 p	



MODELLO	CODICE
<b>PC5ff</b>	<b>Y1002021</b>
• Fresa extra fine	
• Conf. da 3 p	



MODELLO	CODICE
<b>PC6</b>	<b>Y1001822</b>
• Conf. da 3 p	



MODELLO	CODICE
<b>PC6ff</b>	<b>Y1002022</b>
• Fresa extra fine	
• Conf. da 3 p	





# Ti-Max X450

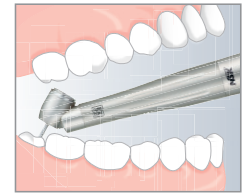
Special

## Testina con angolazione a 45°, massima visibilità e miglior accesso

Ti-Max X450, la prima turbina al mondo con angolazione a 45°, garantisce un accesso facilitato all'area dei molari, difficilmente accessibile con i contrangoli tradizionali. La sua forma particolarmente sottile garantisce una visibilità maggiore ed un'elevata funzionalità operativa, creando un ampio spazio di lavoro tra i denti adiacenti e il corpo del contrangolo. La potenza di taglio di Ti-Max X450 riduce la durata di trattamento rispetto ai contrangoli tradizionali nei casi di estrazioni del terzo molare, riducendo così lo stress operatorio, sia per il clinico che per i pazienti.

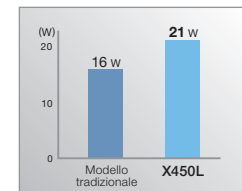
## Potenza di taglio pari a 21W

L'originale sistema di ugelli NSK della testina trasmette potenza al rotore delle turbine X450, generando un elevato Torque necessario per tagli consistenti che richiedono maggior potenza.



## Accessibilità superiore

La testina con angolazione a 45° permette di raggiungere facilmente l'area dei molari, limitando le interferenze causate dai denti anteriori e quelli adiacenti.



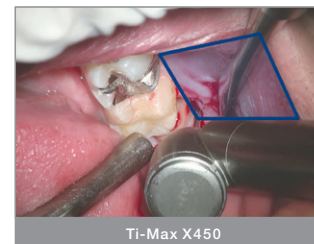
## Triplo spray e fibre ottiche Cellular Glass

Il sistema a triplo getto spray NSK raffredda in modo efficace la fresa durante il suo funzionamento ad ogni velocità operativa.



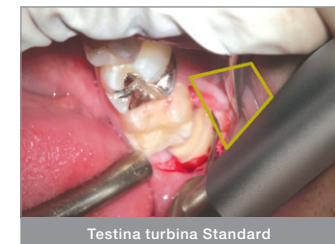
## Ti-Max X450 garantisce un accesso ottimale ai molari e soddisfa un'ampia gamma di procedure operative

Estrazione del dente del giudizio nell'area mandibolare destra



Ti-Max X450

Le membrane all'interno delle labbra e delle guance non interferiscono con il trattamento. La fresa può mantenersi ad un'angolazione ottimale di sicurezza dato che non entra a contatto con il corpo della turbina. La forma sottile della turbina X450 assicura la massima visibilità.



Testina turbina Standard

L'estensione delle mucose all'interno delle labbra e delle guance richiede elevata delicatezza. Il mantenimento della fresa ad un'angolazione ottimale risulta problematico.



# Ti-Max X450 Special



Corpo in Titanio con  
trattamento DURACOAT  
resistente ai graffi  
Testina 45°  
Fibre ottiche Cellular Glass  
Cuscinetti in Ceramica  
Sistema Clean Head  
Meccanismo Push  
Triplo spray



Potenza : 21 W  
: 18 W (except X450L)  
Velocità : 380.000-450.000 min<sup>-1</sup>  
Dimensione testina : ø11,2 x H 13,5 mm  
• Per frese FG extra lunghe (25 mm)

Attacco NSK	Con luce	MODELLO	CODICE
	●	<b>X450L</b>	<b>P1078</b>
Attacco KaVo®	Con luce	MODELLO	CODICE
	●	<b>X450KL</b>	<b>P1079</b>
Attacco Sirona®	Con luce	MODELLO	CODICE
	●	<b>X450SL</b>	<b>P1080</b>
Attacco W&H®	Con luce	MODELLO	CODICE
	●	<b>X450WLED*</b>	<b>P1082</b>
Attacco Bien-Air®	Con luce	MODELLO	CODICE
	●	<b>X450BLED*</b>	<b>P1081</b>

\*Turbine con LED integrato



# Pana-Max2

Basic

## Durata ineguagliabile

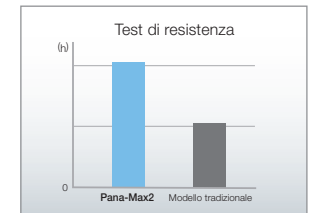
Perfetta in ogni situazione clinica. Progettata con il corpo in acciaio inossidabile con superficie antigraffio e testina robusta

Grazie alla sua testina resistente agli urti, il rotore della turbina Pana-Max2 resta inalterato, anche in caso di caduta da due metri di altezza.



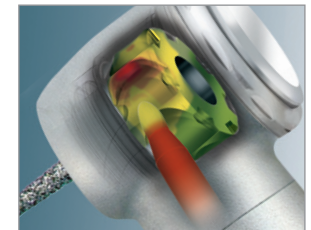
## Resistenza straordinaria

Nuovi cuscinetti per una maggior resistenza, a vantaggio di una maggior durata delle turbine.



## 30% di potenza in più

La turbina Pana-Max2 è nettamente più potente rispetto alla versione precedente grazie alla combinazione della tecnologia da simulazione delle turbine. Con i suoi 20 watt di potenza, risulta essere la turbina più potente della sua categoria. Questo concentrato di potenza, associato ad una precisione di rotazione della fresa, crea una perfetta sinergia per trattamenti più rapidi ed efficaci.





# Pana-Max2 Basic



Corpo in acciaio inossidabile  
Cuscinetti in ceramica  
Sistema Clean Head  
Meccanismo Ultra Push  
Spray singolo



Velocità : 350.000-450.000 min<sup>-1</sup>  
Dimensione testina : ø11,2 x H 13,4 mm

Attacco NSK	MODELLO	CODICE
	<b>Pana-Max2 PTL</b>	<b>P1211</b>
Attacco KaVo®	MODELLO	CODICE
	<b>Pana-Max2 KV</b>	<b>P1212</b>
Midwest 4 vie (Connessione diretta / Tipo Screw-on)	MODELLO	CODICE
	<b>Pana-Max2 M4</b>	<b>P1154</b>
Borden 2 vie (Connessione diretta / Tipo Screw-on)	MODELLO	CODICE
	<b>Pana-Max2 B2</b>	<b>P1155</b>

# Pana-Max PLUS Basic



Corpo in acciaio inossidabile  
Cuscinetti in ceramica  
Sistema Clean Head  
Meccanismo Push  
Spray quadruplo



**Testina Miniature**  
Velocità : 380.000-450.000 min<sup>-1</sup>  
Dimensione testina : ø10,6 x H 12,4 mm



**Testina Standard**  
Velocità : 340.000-410.000 min<sup>-1</sup>  
Dimensione testina : ø12,1 x H 13,3 mm

**Midwest 4 vie**  
(Connessione diretta / Tipo Screw-on)



Testina	MODELLO	CODICE
<b>Miniature</b>	<b>PAP-MU M4</b>	<b>P1021</b>
<b>Standard</b>	<b>PAP-SU M4</b>	<b>P1022</b>

**Borden 2 vie**  
(Connessione diretta / Tipo Screw-on)



Testina	MODELLO	CODICE
<b>Miniature</b>	<b>PAP-MU B2</b>	<b>P1023</b>
<b>Standard</b>	<b>PAP-SU B2</b>	<b>P1024</b>