

The image features a series of horizontal bands in a dark blue color, separated by white bands. Within the blue bands, the dark silhouettes of various dental handpieces are visible. The handpieces are arranged vertically, with some showing more detail than others. The overall aesthetic is clean and professional, emphasizing the sleek design of the equipment.

ODONTOIATRIA PORTATILE

# Dentalone



Lo studio dentistico che ti segue ovunque.\*

Dentalone è un'unità chirurgica portatile ideale per l'attività di odontoiatria preventiva nell'ambito delle attività umanitarie, per le cure a domicilio, nelle scuole, negli ospedali, per le attività sul campo.



- Pannello di controllo LCD Multi Pad illuminato
- Micromotore NLX nano (40,000 min<sup>-1</sup>) autoclavabile, dotato di illuminazione LED, corpo in titanio, irrigazione interna
- Ablatore ultrasonico multifunzionale integrato Varios 170 LED con manopolo VA2-LUX-HP leggero e compatto
- Siringa aria / acqua / spray con luce LED
- Cannula d'aspirazione saliva
- Serbatoio da 500 ml
- Contenitore residui da 1 litro



## Contenuto

- 1 valigia per il trasporto
- 1 serbatoio d'acqua
- 1 serbatoio per aspirazione
- 1 compressore integrato
- 1 pompa d'aspirazione integrata
- 1 pedale di controllo • 1 piano estendibile

## Dentalone Set completo

MODELLO	CODICE
Dentalone	S9070

## Specifiche tecniche

- Dimensioni: Valigia per trasporto (manico abbassato): W 351 x D 405 x H 545 (mm)  
Valigia per trasporto (manico alzato): W 351 x D 405 x H 1,075 (mm)  
Senza struttura: W 350 x D 405 x H 496 (mm)
- Altezza di lavoro: 766 mm
- Peso con struttura: 18.5 kg
- Alimentazione: 100 - 230 V- 50/60 Hz

# VIVA ace



Si può, ovunque

Per trattamenti dentali a domicilio più confortevoli e all'avanguardia

VIVA ace combina la funzionalità di un centro di cure dentali in un dispositivo compatto dotato di un micromotore multifunzione, uno scaler ad ultrasuoni e molto altro. Il suo peso esiguo rende semplice trasportarlo e adattarlo a diversi luoghi di trattamento.

Leggero e compatto, multifunzionalità come in un centro dentale, semplice da installare e disinstallare.



**Struttura leggera e compatta**



**Elevata funzionalità, come un vero e proprio centro di cura**



**Facile preparazione all'uso e smontaggio**



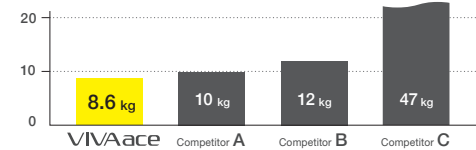
**Struttura leggera e compatta**

Facilmente manovrabile e leggero, pesa solo 8.6 kg. Le sue dimensioni compatte sono ideali per riporlo in auto, si sposta comodamente anche salendo e scendendo le scale e può essere riposto in spazi ristretti. Semplice da trasportare da un paziente ad un altro. La dimensione ridotta è stata ottenuta lavorando su leggerezza e compattezza di ogni singolo componente, senza comprometterne la funzionalità.

**Tutto in uno**

Un micromotore, un ablatore ad ultrasuoni, la siringa 3 in 1 e un aspiratore, tutti combinati in un singolo corpo compatto che include anche lo spazio per lo stoccaggio di tutti gli strumenti.

**8.6 kg di peso, può essere portato ovunque.\***



\*Peso senza manipoli





**Elevata funzionalità, come un vero e proprio centro di cura**

L'eccellente efficienza e sicurezza sono raggiunte sia dall'ampio pannello di controllo LCD intuitivo e ben visibile, sia dalla superba funzionalità fornita da ogni singolo strumento. Un sistema ad alta funzionalità, proprio come un riunito.

**Funzionalità avanzate in un corpo compatto**



Le foto sono di extra opzionali.

**Micromotore**

**Per ogni necessità endodontica**



NLXplus

**Ideale per tutte le esigenze più avanzate in ambito odontoiatrico.**

	Velocità di rotazione (min <sup>-1</sup> )	Coppia (Ncm)
Modalità generale	1,000~40,000	4.0
Modalità endodonzia	100~5,000	0.3~3.0

**Siringa 3 in 1**



Siringa 3 in 1 leggera e semplice da utilizzare. L'ugello della siringa utilizza un semplice meccanismo di rilascio rapido.

**Sonda luminosa (opzionale)**



isoE-LUX

**Scaler ad ultrasuoni**

**Ampia gamma di punte**



Varios2 Lux

**Motore ad ultrasuoni NSK iPiezo**

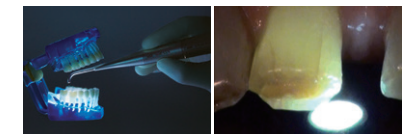
Fornisce la potenza appropriata all'estremità della punta, adattandosi sia a presenza su denti di tartaro morbido che più duro. Lo scaling sicuro è possibile anche per rimozione del tartaro più resistente.

**Aspiratore**



Valvola a sfera incorporata per regolare la potenza di aspirazione.

Illuminazione nitida della cavità orale in qualsiasi condizione di trattamento. Buona accessibilità grazie al corpo sottile che permette di accedere anche alle zone di difficile accesso.



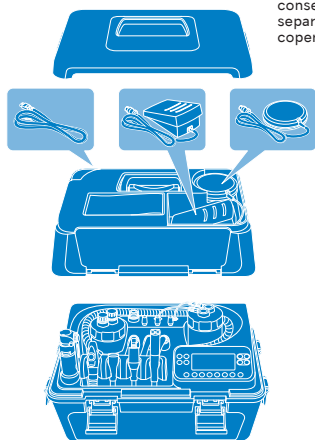


### Installazione e conservazione rapide

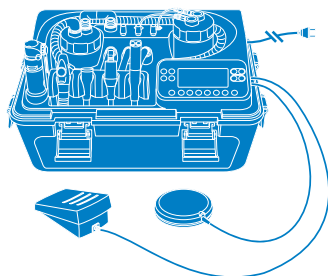
Installazione e stoccaggio facili e veloci rendono il lavoro più efficiente e semplice. Il porta strumenti ed il braccio possono essere regolati su 4 livelli diversi.

#### APRIRE

Igienico, in quanto gli strumenti che toccano il pavimento vengono conservati in un vano separato, chiuso con un coperchio.



#### IMPOSTARE



#### COMPLETO



#### Lo stoccaggio è semplice

Rimuovere i manipoli per una facile conservazione



Facilissimo da pulire

MAX  
51.6 cm

4  
3  
2  
1



#### Regolabile a 4 livelli di altezza e angolazioni differenti

Regolabile in diverse posizioni a seconda che l'utilizzo sia in piedi o da seduti

## VIVA ace



MODELLO	CODICE
<b>VIVA ace 230 Set completo</b>	<b>Y1003773</b>

#### Contenuto

- VIVA ace Set base
- VIVA ace Kit motore
- VIVA ace Kit scaler

Dettaglio unità di controllo

- Dimensioni: L 462xP 298xH 284 mm
- Peso unità: 8.6 kg
- Alimentazione: AC 100-240 V 50/60 Hz
- Potenza: 130 VA



MODELLO	CODICE
<b>VIVA ace 230 Set base</b>	<b>Y1003774</b>

#### Contenuto

- Unità di controllo
- Cavo di alimentazione AC
- Pedale di controllo (FC-76S)
- Pedale di controllo (FC-70S)
- Tracolla
- V-ace Set tubi per vuoto
- V-ace Set bottiglie sottovuoto
- V-ace Beccuccio per il vuoto (10)
- V-ace Set bottiglie acqua)
- V-ace Set siringhe a 3 vie
- Tracolla



MODELLO	CODICE
<b>VIVA ace Kit motore</b>	<b>E1040002</b>

#### Contenuto

- NLX plus motore
- Cordon motore
- Cappuccio motore
- Connettore di protezione



MODELLO	CODICE
<b>VIVA ace Kit scaler</b>	<b>E351006</b>

#### Contenuto

- VA2-LUX Manipolo
- Cordon scaler
- Punta (G6, G8)
- Punta chiave
- Porta punta

# VIVAMATE G5



Micromotore LED portatile per applicazioni generiche

## Micromotore LED con spray interno



Il micromotore compatto, progettato per l'odontoiatria portatile, si caratterizza per il suo peso ridotto di soli 148 g (cavo compreso), lo spray interno e l'illuminazione LED. Sebbene portatile, il micromotore offre le stesse prestazioni di un sistema di chirurgia in quanto soddisfa un'ampia gamma di trattamenti clinici ed è compatibile con i contrangoli e manipoli diritti\* già esistenti. In questo modo si ottimizzano i costi.

\*1 Conforme alla normativa ISO3964



\*\*2 Include 2 cordonni motore

## Doppio sistema di funzionamento dell'unità di controllo, a batteria ricaricabile o con adattatore AC

Essendo un sistema portatile, è in grado di funzionare ovunque con batterie ricaricabili. Nel momento in cui il livello di batteria è basso, basta collegare l'adattatore AC. Facile da trasportare grazie all'unità di controllo compatta (L 72 x P 180 x H 36 mm) e leggera (370 g).

## Pedale di controllo (opzionale)

Permette di regolare la velocità del motore premendo sul pedale, senza distogliere lo sguardo dall'area di lavoro.



## Valigetta per il Trasporto

Progettata appositamente per riporre e trasportare comodamente VIVAMATE G5 e i suoi accessori.



## VIVAMATE G5 Set completo

MODELLO	CODICE
VIVAMATE G5 230V Set	Y1002801

### Contenuto

- Unità di controllo • Supporto manipolo
- Motore (compreso cordone) • Adattatore AC
- Cordone AC • Valigetta per trasporto

### Specifiche tecniche

[Unità di controllo]

- Dimensioni: L72 x P180 x H36 (mm)
- Peso: 370 g
- Tempo di ricarica batteria / Durata batteria con funzionamento: 2 h / 1 h (dipende dal carico di lavoro)

[Micromotore]

- Dimensioni:  $\varnothing 22 \times L 68.6$  (mm) • Peso: 148 g (compreso cordone)
- Velocità: 3,000-30,000  $\text{min}^{-1}$  • Torque: 3 Ncm (30,000  $\text{min}^{-1}$  durante rotazione)