

ENDODONZIA

Create it 

ENDODONZIA



**NSK**

## INDICE

ENDO-MATE TC2 .....	03 - 04
ENDO-MATE DT2 .....	05 - 06
iPexII .....	07 - 08
Testine e Motori .....	09
Contrangoli .....	10
Scalers .....	11 - 12
Parti di ricambio .....	13 - 14

# ENDO-MATE TC2 Manipolo endodontico cordless

## Più intelligente e sicuro

Lavorare in modo più intelligente e sicuro, con libertà di movimento

L'ampio schermo LCD, i 5 programmi chiave, il peso esiguo e l'assenza di fili, assicurano un uso semplice anche durante le operazioni di endodonzia più delicate.

La funzione Auto-Reverse e Allarm avvisano con un segnale acustico che il carico è vicino al raggiungimento del livello di torque selezionato, in modo da consentire alla punta di disimpegnarsi. TC2 è compatibile con gli strumenti Ni-Ti dei principali marchi esistenti.



### Testina mini e collo sottile



La testina Miniature consente di accedere anche alle aree normalmente di difficile accesso. Il collo sottile assicura maggiore visibilità.

### Senza stress per un maggiore confort

Il manipolo senza fili offre libertà di movimento. Leggero, design ergonomico.

### Pannello LCD

Ampio pannello LCD e chiave di accesso facile da usare.

### Funzione di programmazione

5 preset definibili dall'utente - modalità Speed, Torque, Gear Ratio e Auto Reverse. Le impostazioni dell'ultimo programma possono essere richiamate all'accensione.



### Adatto all'uso con la maggior parte delle marche di strumenti Ni-Ti

Selezionando il rapporto di rotazione si modifica automaticamente anche la velocità di rotazione ed il livello di Torque.

Velocità di rotazione (min <sup>-1</sup> )	Rapporto di trasmissione	Livello di Torque (Ncm)
200-900	10 : 1	0,2-2,2
140-550	16 : 1	0,3-3,0
100-450	20 : 1	0,4-4,0

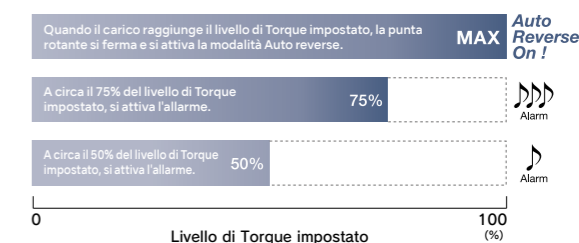
### Sicurezza per trattamenti endodontici delicati

Funzione Auto Reverse e Allarme per procedure endodontiche più sicure. Il circuito di feedback mantiene la rotazione stabile anche quando cambia il carico sul manipolo. L'alimentazione si spegne automaticamente, per migliorare la sicurezza e risparmiare energia. Funzione di calibrazione per una velocità di rotazione più precisa e impostazione del Torque.

Questa funzione potrebbe non essere perfettamente aderente al livello di Torque evidenziato.

### Due tipologie di allarme per trattamenti più sicuri ed efficienti

L'allarme consente agli operatori di evitare di gravare eccessivamente sulle punte, per appesantire meno il metallo.



### ENDO-MATE TC2 Set completo

MODELLO	CODICE
<b>ENDO-MATE TC2</b>	<b>Y1001027</b>

**Contenuto**  
• Testina MP-F16R • Motore ENDO-MATE TC2 • Caricatore

### ENDO-MATE TC2 MPA Set completo

MODELLO	CODICE
<b>ENDO-MATE TC2 MPA</b>	<b>Y1001028</b>

**Contenuto**  
• Testina MPA-F16R • Motore ENDO-MATE TC2 • Caricatore

**Specifiche tecniche**  
• Velocità: 2.000-9.000 min<sup>-1</sup>  
• Durata batteria: 1,5 h (dipende dal carico di lavoro)  
• Uso continuo: 1,2 ore (dipende dal carico di lavoro)



# ENDO-MATE DT2 Micromotore endodontico

## elegante e portatile

ENDO-MATE DT2 è stato sviluppato per essere utilizzato con tutti i tipi di strumenti NiTi. La funzione di preimpostazione consente di effettuare trattamenti altamente efficienti conformi ai protocolli previsti dai produttori delle punte. L'unità di controllo è stata progettata per essere leggera e compatta. È dotata di batteria ricaricabile per un'elevata mobilità. Il manipolo leggero e sottile permette una facile e comoda maneggevolezza per alte prestazioni.

### Adatto a tutti i tipi di strumenti NiTi

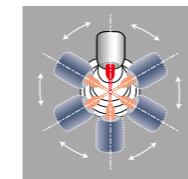
ENDO-MATE DT2 è un micromotore all'avanguardia che permette di memorizzare velocità e Torque attraverso ben 9 diversi programmi (velocità e torque, ecc). Passaggio semplice tra i programmi preimpostati, che consente di operare secondo i protocolli dei produttori di punte.

Rapporto	Velocità rotazione (min <sup>-1</sup> )
20:1	100-650
16:1	125-800



## Manipolo leggero e comodo

### Testina orientabile in 6 posizioni



L'angolazione della testa può essere regolata a seconda della posizione della zona da trattare.

### Attacco rapido



L'attacco rapido consente una facile sostituzione della testina. Tutte le testine sono sterilizzabili in autoclave fino a 135°C.

### Testina ultra miniatura tipo Push

Consente uno scambio rapido e semplice della punta durante le procedure. La testina compatta offre un'eccellente visibilità dei punti di trattamento.

### Interruttore ON/OFF



Caratteristiche:

- A: Premere e rilasciare
  - Il micromotore rimane attivo fino a che il pulsante viene premuto nuovamente.
- B: Premere e mantenere premuto
  - Il micromotore rimane attivo in continuo, fino a che il pulsante viene rilasciato.

### Funzioni Auto-Reverse

La funzione Auto-Reverse si attiva quando il livello preimpostato di torque viene raggiunto.

### Altra funzione

Il segnale acustico avvisa quando viene raggiunto il livello di torque preimpostato.

### Doppia alimentazione

Inoltre, l'unità è dotata di un sistema di doppia alimentazione, a batterie ricaricabili o corrente elettrica con uso dell'adattatore AC in dotazione.

### ENDO-MATE DT2 con testina 20:1

MODELLO	CODICE
ENDO-MATE DT2 (230V)	Y1004230

#### Contenuto

- Unità di controllo • Motore e cordone • MP-F20R testina (20:1)
- Porta manipolo • Adattatore AC

### ENDO-MATE DT2 senza testina

MODELLO	CODICE
ENDO-MATE DT2 W/O (230V)	Y1004231

#### Contenuto

- Unità di controllo • Motore e cordone • Porta manipolo • Adattatore AC

#### Specifiche tecniche

- Alimentazione: 230 V AC 50/60 Hz e batteria
- Programmi: 9
- Torque Max: 7 Ncm (con testina 20:1)
- Velocità: 100-13.000 min<sup>-1</sup> (con testine 20:1, 1:1)
- Tempo di ricarica batteria / Durata batteria con funzionamento: 5 h / 2 h (dipende dal carico di lavoro)
- Dimensioni: L 93 x P 147 x H 100 mm
- Peso: Unità di controllo 440 g / Manipolo e cordone 95 g



# iPexII

## Rilevatore apicale di precisione

Partendo dai numerosi test clinici condotti, NSK ha creato iPexII con l'innovativa tecnologia **SmartLogic**. Questo rilevatore apicale di ultima generazione è compatibile con diverse tipologie di dente e permette di garantire estrema precisione nell'individuazione dell'apice. Nella zona apicale, la zona di precisione, iPexII fornisce sul pannello LCD un'immagine chiara e precisa della posizione dello strumento.

### Corpo elegante e compatto

Leggero e con una base di soli 6 cm di diametro, iPexII può essere configurato rapidamente e utilizzato praticamente in qualsiasi ambiente.

Il pannello LCD è studiato ad un angolo ideale che permette ai medici di operare facilmente e monitorare senza distrazioni le attività, con garanzia di procedure sicure e semplici nel canale radicolare.

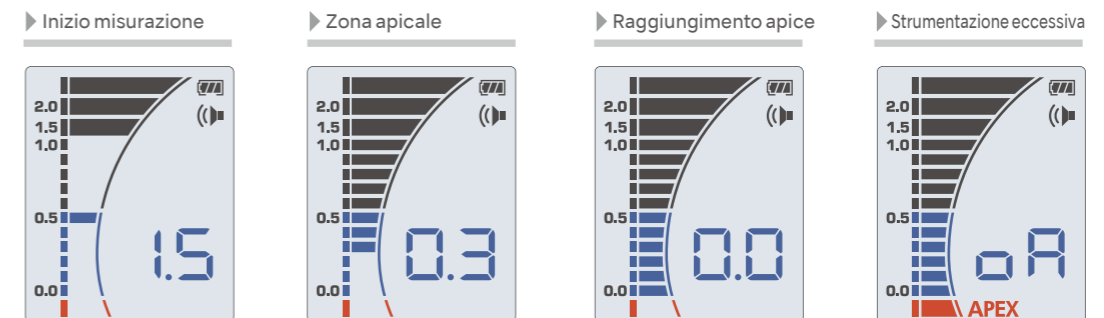


## Dispositivo **SmartLogic** di ultima generazione

**SmartLogic** combina due tecnologie avanzate per analizzare i segnali in modo preciso ed accurato. La tecnologia **SmartLogic** di iPexII rimuove potenzialmente tutte le interferenze presenti nel canale endodontico permettendo di localizzare in maniera precisa la posizione dell'apice.

- iPexII **SmartLogic** alterna due diverse frequenze per effettuare le misurazioni. Riducendo i rumori che interferiscono con l'analisi del segnale, genera un preciso sistema di onde che non necessita di un circuito di filtraggio.
- iPexII **SmartLogic** utilizza l'intero sistema di onde per analizzare la frequenza esatta. Ciò garantisce una misurazione precisa e costante in ogni condizione del canale.

### Monitor LCD a 3 colori



### Monitoraggio profondità del canale

Ad integrazione degli strumenti endodontici (ENDO-MATE TC2 / ENDO-MATE DT2 / Contrangoli) iPexII garantisce precisione ed efficienza durante ogni trattamento.



### iPexII Set completo

MODELLO	CODICE
<b>iPexII Complete Set</b>	<b>Y1002208</b>

**Contenuto**  
• Unità di controllo • iPexII Sonda (1,8 m) • iPexII Clip (3 pz)  
• Gancio labbro (3 pz) • Batterie AAA (3 pz) • iPexII Tester

**Specifiche tecniche**  
• Alimentazione: Per batterie 1,5V AAA (LR03 o R03)  
• Uso continuo: 60 ore ca.  
• Dimensioni: L 60 x P 60 x H 86 mm  
• Peso: 76 g (unità senza batterie)





# ENDO-MATE TC2 / ENDO-MATE DT2 Testine e motori

## Testine per applicazioni di Endodonzia



Rapporto di trasmissione	MODELLO	CODICE
<b>Riduttore 20:1</b>	<b>MP-F20R</b>	<b>Y110044</b>
<b>Riduttore 16:1</b>	<b>MP-F16R</b>	<b>Y110096</b>
<b>Riduttore 10:1</b>	<b>MP-F10R</b>	<b>Y110048</b>

- Per strumenti NiTi (ø2,35) • Testina miniature • Rotazione 360°
- Meccanismo Push



Rapporto di trasmissione	MODELLO	CODICE
<b>Riduttore 16:1</b>	<b>MPA-F16R</b>	<b>Y110097</b>

- Per strumenti NiTi (ø2,35) • Testina miniature • Rotazione 360°
- Connessione per rilevatore apicale (manico lungo)
- Meccanismo Push



Rapporto di trasmissione	MODELLO	CODICE
<b>Riduttore 20:1</b>	<b>MPAS-F20R</b>	<b>Y110046</b>
<b>Riduttore 16:1</b>	<b>MPAS-F16R</b>	<b>Y110098</b>

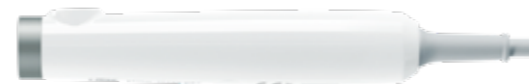
- Per strumenti NiTi (ø2,35) • Testina miniature • Rotazione 360°
- Connessione per rilevatore apicale (manico corto)
- Meccanismo Push

## Motori



MODELLO	CODICE
<b>ENDO-MATE TC2 Motor</b>	<b>E346</b>

- Velocità 2.000-9.000 min<sup>-1</sup>
- Controllo del Torque • Funzione Auto-reverse



MODELLO	CODICE
<b>ENDO-MATE DT2 Motore e cordone</b>	<b>E1169001</b>

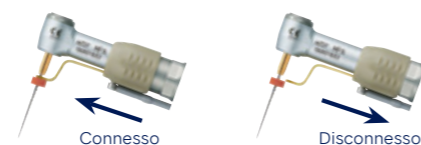
## Collegamento a localizzatori apicali

Le testine MPA e MPAS sono dotate di un innesto che permette di collegare il rilevatore apicale ai manipoli ENDO-MATE TC2 & DT2. Utilizzando un rilevatore apicale con ENDO-MATE TC2 & DT2, si può lavorare sui canali radicolari con una maggiore sicurezza. Tutte le testine sono sterilizzabili fino a 135°C.

Sono disponibili 2 tipi di connessione in base alla lunghezza del manico degli strumenti.



Connettere il rilevatore d'apice facendo scorrere in avanti l'anello di bloccaggio. Disattivarlo facendolo scorrere indietro.



# Contrangoli

## SERIE Ti-Max X



Rapporto di trasmissione	Con Luce	MODELLO	CODICE
<b>Riduttore 10:1</b>	●	<b>X35L</b>	<b>C620</b>
<b>Riduttore 10:1</b>	—	<b>X35</b>	<b>C624</b>

- Max velocità: 4.000 min<sup>-1</sup> • Per strumenti meccanici e manuali • Torsione 60°
- Corpo in titanio con trattamento DURACOAT resistente ai graffi
- Meccanismo Push • Spray singolo • Fibre ottiche Cellular Glass



MODELLO	CODICE
<b>Adattatore</b>	<b>C877701</b>

## SERIE FX



Rapporto di trasmissione	Con Luce	MODELLO	CODICE
<b>Riduttore 16:1</b>	—	<b>FX75m</b>	<b>C1055001</b>

- Max velocità: 1.250 min<sup>-1</sup> • Per strumenti meccanici
- Corpo in acciaio inossidabile • Rotazione 360° • Meccanismo Push
- Testina Miniature

# Ablatore Ultrasonico Varios 970

Con Luce	MODELLO	CODICE
●	<b>VA970 LUX 230V S1</b>	<b>Y1004161</b>
—	<b>VA970 230V S1</b>	<b>Y1004160</b>

**Contenuto**

- Unità di controllo
- Manipolo
- Cordone
- 3 punte Scaling (G4, G8, G16)
- Pedale di controllo (FC-70)
- 2 serbatoi
- Chiave dinamometrica con limitatore di Torque (3 pz)
- Cordone AC
- Cassetta di sterilizzazione



## Endodonzia

MODELLO	CODICE
<b>E4</b>	<b>Z217428</b>

NSK Satelec



- Pulizia del canale radicolare ed eliminazione dei materiali estranei

MODELLO	CODICE
<b>E4D</b>	<b>Z217528</b>

NSK Satelec



- Diamantata
- Pulizia e allargamento del canale radicolare

MODELLO	CODICE
<b>E5</b>	<b>Z217305</b>

NSK Satelec



- Irrigazione non necessaria
- Per condensazione laterale

MODELLO	CODICE
<b>E6</b>	<b>Z217306</b>

NSK Satelec



- Irrigazione non necessaria
- Per condensazione laterale

MODELLO	CODICE
<b>E7</b>	<b>Z217307</b>

NSK Satelec



- Irrigazione non necessaria
- Per rimozione di frammenti

MODELLO	CODICE
<b>E7D</b>	<b>Z217317</b>

NSK Satelec



- Diamantata
- Per ampliamento canale radicolare

MODELLO	CODICE
<b>E8</b>	<b>Z217308</b>

NSK Satelec



- Irrigazione non necessaria
- Per rimozione di frammenti

MODELLO	CODICE
<b>E8D</b>	<b>Z217318</b>

NSK Satelec



- Diamantata
- Per ampliamento canale radicolare

MODELLO	CODICE
<b>E15D</b>	<b>Z217319</b>

NSK Satelec



- Diamantata
- Per localizzare i canali radicolari e la rimozione di calcificazioni

MODELLO	CODICE
<b>E11</b>	<b>Z217031</b>

NSK Satelec



- Per lime U (ø0,8 mm)
- Per detersione canale radicolare
- Per anteriori
- Supporto con angolazione 120° per lime U

MODELLO	CODICE
<b>E12</b>	<b>Z217032</b>

NSK Satelec



- Per lime U (ø0,8 mm)
- Per detersione canale radicolare
- Per posteriori
- Supporto con angolazione 95° per lime U

MODELLO	CODICE
---------	--------

**U files 33mm ISO 15 Y900062**

• ISO 15 • Conf. Da 6 pz

**U files 33mm ISO 20 Y900063**

• ISO 20 • Conf. Da 6 pz

**U files 33mm ISO 25 Y900064**

• ISO 25 • Conf. Da 6 pz

**U files 33mm ISO 30 Y900065**

• ISO 30 • Conf. Da 6 pz

**U files 33mm ISO 35 Y900066**

• ISO 35 • Conf. Da 6 pz

## Endodonzia retrograda

MODELLO	CODICE
<b>E30RD</b>	<b>Z217212</b>

NSK Satelec



- Diamantata
- Per posteriori (angolazione a destra)

MODELLO	CODICE
<b>E30LD</b>	<b>Z217213</b>

NSK Satelec



- Diamantata
- Per posteriori (angolazione a sinistra)

MODELLO	CODICE
<b>E31D</b>	<b>Z217210</b>

NSK Satelec



- Diamantata
- Per posteriori e anteriori (70°)

MODELLO	CODICE
<b>E32D</b>	<b>Z217211</b>

NSK Satelec



- Diamantata
- Per anteriori (90°)

## Endodonzia V-Tip



MODELLO	CODICE
<b>V30</b>	<b>Z217030</b>

NSK Satelec



- Inclusa chiave di sostituzione punta E
- Supporto per V-Tip
- Punta opzionale

MODELLO	CODICE
---------	--------

**V-S50 Y900169**

• Per detersione canale radicolare 17 mm

• Conf. da 3 pz

**V-S51 Y900170**

• Per detersione canale radicolare 23 mm

• Conf. da 3 pz

**V-S52 Y900171**

• Per detersione canale radicolare 26 mm

• Conf. da 3 pz

**V-S53 Y900172**

• Per detersione canale radicolare 32 mm

• Conf. da 3 pz

**V-N50 Y900182**

• Ni-Ti Irrigation 17 mm

• Conf. da 3 pz

**V-N51 Y900183**

• Ni-Ti Irrigation 21 mm

• Conf. da 3 pz

MODELLO	CODICE
---------	--------

**V-S50D Y900173**

• Diamantata

• Conf. da 3 pz

• Per ampliamento canale radicolare 17 mm

**V-S51D Y900174**

• Diamantata

• Conf. da 3 pz

• Per ampliamento canale radicolare 23 mm

**V-S52D Y900175**

• Diamantata

• Conf. da 3 pz

• Per ampliamento canale radicolare 26 mm

**V-S53D Y900176**

• Diamantata

• Conf. da 3 pz

• Per ampliamento canale radicolare 32 mm



\* Nessun rivestimento diamantato sull'estremità della punta (1 mm) al fine di ridurre la formazione di sporgenze.

# Air Scaler Ti-Max S970



Con Luce	MODELLO	CODICE
●	<b>S970L</b>	<b>T1005</b>
—	<b>S970</b>	<b>T1020</b>

- Corpo in Titanio con trattamento DURACOAT antigraffio
- Fibre ottiche Cellular Glass
- Anello di regolazione potenza con 3 livelli
- 3 punte incluse (S1, S2, S3), Chiave per punte (CR-20) e Coperchio punta (L)

## Endodonzia V-Tip



MODELLO	CODICE
<b>S75</b>	<b>Z252035</b>



- Inclusa chiave di sostituzione punta E
- Supporto per V-Tip
- Punta opzionale

MODELLO	CODICE
---------	--------

**V-U15 Y900177**

• Lima V irrigazione 23 mm

• ISO 15

• Conf. da 6 pz

**V-U20 Y900178**

• Lima V irrigazione 23 mm

• ISO 20

• Conf. da 6 pz

**V-U25 Y900179**

• Lima V irrigazione 23 mm

• ISO 25

• Conf. da 6 pz

**V-U30 Y900180**

• Lima V irrigazione 23 mm

• ISO 30

• Conf. da 6 pz

**V-U35 Y900181**

• Lima V irrigazione 23 mm

• ISO 35

• Conf. da 6 pz

## ENDO-MATE TC2 / ENDO-MATE DT2 Testine e riduttori

### Testine per applicazioni di endodonzia

MODELLO	CODICE
<b>MP-Y</b>	<b>C547</b>

- Per strumenti NiTi (ø2,35) • Testina miniatura
- Rotazione 360° • Meccanismo Push



MODELLO	CODICE
<b>MPA-Y</b>	<b>C548</b>

- Per strumenti NiTi (ø2,35) • Testina miniatura
- Rotazione 360° • Meccanismo Push
- Connessione con rilevatore d'apice (manico lungo)



MODELLO	CODICE
<b>MPAS-Y</b>	<b>C882</b>

- Per strumenti NiTi (ø2,35) • Testina miniatura
- Rotazione 360° • Meccanismo Push
- Connessione con rilevatore d'apice (manico corto)



MODELLO	CODICE
<b>NML-Y</b>	<b>C874</b>

- Per strumenti NiTi (ø2,35) • Testina miniatura
- Rotazione 360° • A levetta



### Riduttori

MODELLO	CODICE
<b>FC</b>	<b>C873</b>

- Rapporto 1:1



MODELLO	CODICE
<b>F4R</b>	<b>C872</b>

- Riduttore 4:1



MODELLO	CODICE
<b>F10R</b>	<b>C398</b>

- Riduttore 10:1



MODELLO	CODICE
<b>F16R</b>	<b>C871</b>

- Riduttore 16:1



MODELLO	CODICE
<b>F20R</b>	<b>C399</b>

- Riduttore 20:1



## Parti di Ricambio

### ENDO-MATE TC2

MODELLO	PRODOTTO	CODICE
<b>Batterie ricaricabili NI-MH</b> (Conf. da 2 pz)		<b>Y900103</b>
<b>Base ricarica</b>		<b>U614</b>

\* Utilizzare solo batterie ricaricabili AAA Ni-MH (Nickel Metal Hydride).  
Non utilizzare mai batterie non ricaricabili.

MODELLO	PRODOTTO	CODICE
<b>Cavo alimentazione</b>		<b>U439550</b>
<b>Cordone</b> per MPA / MPAS		<b>C876021</b>

MODELLO	PRODOTTO	CODICE
<b>Clip connessione cordone</b>		<b>C876509</b>

### ENDO-MATE DT2

MODELLO	PRODOTTO	CODICE
<b>ENDO-MATE DT2 Unità</b>		<b>U1138001</b>
<b>ENDO-MATE DT Adattatore</b>		<b>U480</b>
<b>Porta manipolo</b>		<b>Z095205</b>

MODELLO	PRODOTTO	CODICE
<b>Cordone</b> per MPA / MPAS		<b>C876021</b>
<b>Clip connessione cordone</b>		<b>C876509</b>

MODELLO	PRODOTTO	CODICE
<b>Batterie ricaricabili</b>		<b>U421070</b>
<b>F-Type Spray Nozzle</b>		<b>Z256090</b>

### iPexII

MODELLO	PRODOTTO	CODICE
<b>iPexII Lima</b>		<b>U1109351</b>
<b>iPexII Tester</b>		<b>U1109353</b>

MODELLO	PRODOTTO	CODICE
<b>iPexII Sonda</b>		<b>U1109352</b>
<b>Gancio labbro</b>		<b>U501513</b>